

# VTT 1 : la balade de Marchal

Cantal - Champs-sur-Tarentaine-Marchal



*Une très belle découverte de l'Artense, territoire de pierres et d'eau. A voir absolument : à La Pignole, la tourbière du même nom.*

Départ place de l'église à Marchal, emprunter la D622 vers La Crégut sur 100 m puis bifurquer à droite sur un sentier bordé de murets qui rejoint la D422. 1. Au niveau d'une ruine, poursuivre le chemin bordé de murets qui débouche en prairie, remonter celle-ci par la gauche jusqu'à la route. 2. Jonction avec le PR 1. Monter à gauche vers le Coustal. Hors circuit poursuivre en face pour accéder à la tourbière de la Pignole (400 m). 3. A l'entrée du lieu-dit Lavergne, au niveau des premières habitations, quitter la route en empruntant à gauche un sentier herbeux bordés d'écipicéas.

## Infos pratiques

Pratique : VTTAE

Durée : 2 h

Longueur : 12.3 km

Dénivelé positif : 336 m

Difficulté : Niveau vert - Facile

Type : Boucle

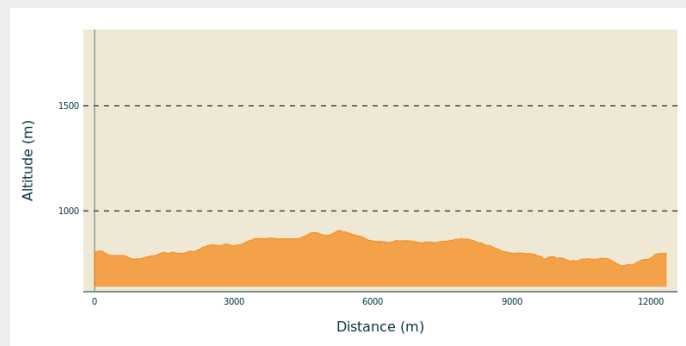
# Itinéraire

**Départ** : Champs-sur-Tarentaine-Marchal

**Balisage** : Itinéraire de VTT à Assistance Électrique Itinéraire VTT Sports cyclistes

**Communes** : 1. Champs-sur-Tarentaine-Marchal

## Profil altimétrique



Altitude min 739 m Altitude max 907 m

balisage bleu

**Praticable** : toute l'année.

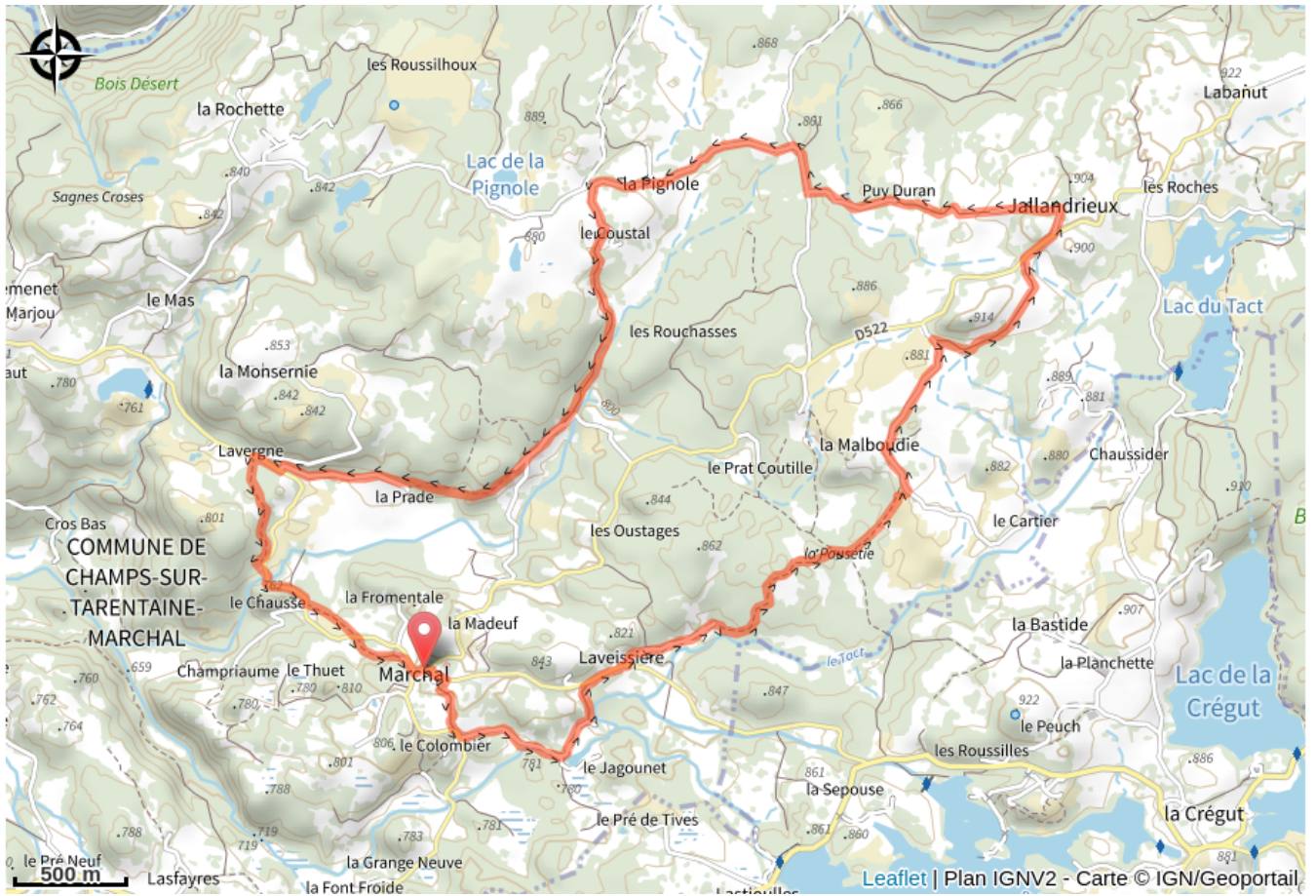
Sous réserve de conditions météo favorables.

**Site web (URL)** : <https://www.tourisme-sumene-artense.com/>

**Téléphone** : [04 71 78 76 33](tel:0471787633)

**Mél** : [info@tourisme-sumene-artense.com](mailto:info@tourisme-sumene-artense.com)

# Sur votre chemin...



# Toutes les infos pratiques

 **Inscrit au PDIPR**

 **Recommandations**

Les animaux de compagnie ne sont pas acceptés.



**Matériel**

TOP 25 IGN 2434 OT

**Comment venir ?**

Parking conseillé

Lieu dit Marchal

## Source

Office de Tourisme de Sumène Artense

<http://www.tourisme-sumene-artense.com>