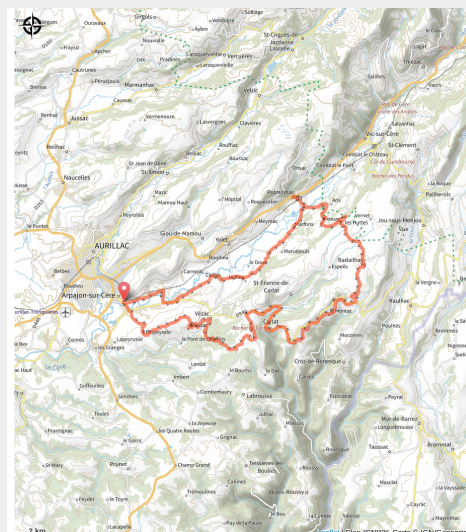


Incursion en Carladès

Cantal - Arpajon-sur-Cère



Cet itinéraire vous permettra de faire une incursion en Carladès, un territoire aux paysages exceptionnels, entre les valons verdoyants de la Haute Châtaigneraie et les courbes séduisantes de la vallée de la Cère.

Vous pourrez apprécier l'étonnant travail des phénomènes liés à l'activité volcanique qui ont façonné les contours de ce territoire : du rocher de Carlat aux Monts du Cantal en passant par la vallée glaciaire. Sur les derniers contreforts du volcan, vous découvrirez de magnifiques bâtisses, un patrimoine bâti unique... Tout un territoire à découvrir, où authenticité rime avec rusticité. Une multitude d'activités et de découvertes vous attend au fil de ce circuit. Laissez-vous surprendre par les jardins insolites et les arbres exceptionnels de l'Arboretum, montez sur l'imposant rocher de Carlat et découvrez sa fabuleuse histoire. Faites un petit détour par une ferme pour déguster le savoureux fromage Cantal. Laissez-vous surprendre par les magnifiques demeures bourgeoises et les châteaux de Vixouze et

Infos pratiques

Pratique : Route

Durée : 4 h 34

Longueur : 51.5 km

Dénivelé positif : 947 m

Itinéraire

Départ : Vic-sur-Cère

Balisage : Itinéraire cyclo Sports cyclistes

Communes : 1. Arpajon-sur-Cère

2. Vézac

3. Yolet

4. Polminhac

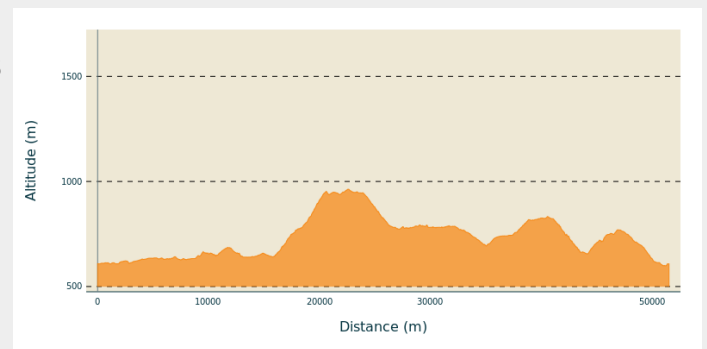
5. Vic-sur-Cère

6. Badailhac

7. Carlat

8. Saint-Étienne-de-Carlat

Profil altimétrique



Altitude min 599 m Altitude max 963 m

Cet itinéraire n'est pas balisé

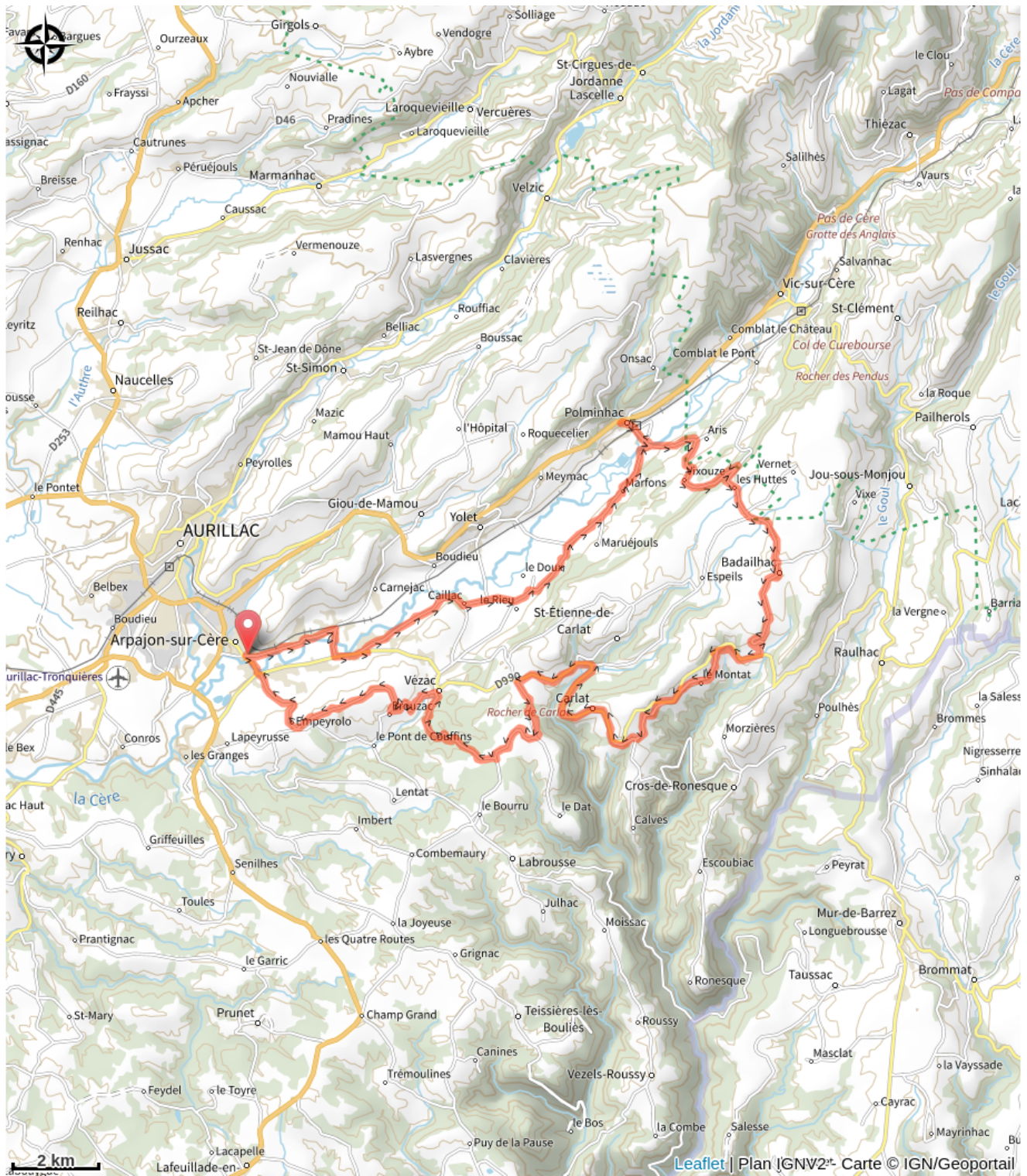
Praticable : toute l'année.

Sous réserve de conditions météo favorables.

Site web (URL) : <https://veloenfrance.fr>

Téléphone : [04 71 47 50 68](tel:0471475068)

Sur votre chemin...



Toutes les infos pratiques

Source

Office de Tourisme du Carladès

<http://www.carlades.fr/>