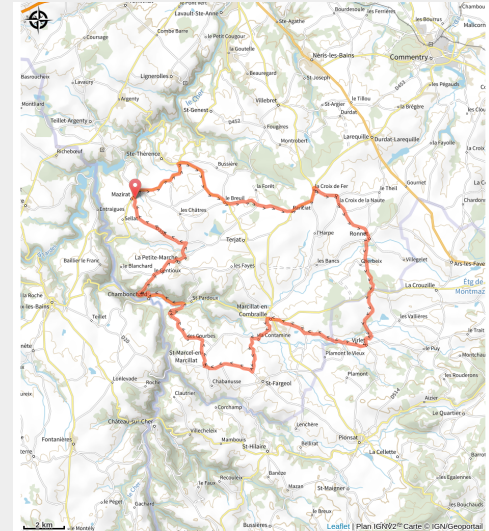


# Les routes vallonnées de la Combraille

Allier - Mazirat



La Combraille (ALT Montluçon)



*C'est à Marcillat-en-Combraille, aux confins de la Creuse et du Puy-de-Dôme, que débute cet itinéraire escarpé de 52 kilomètres pour 559 mètres de dénivelé.*

Vous descendez vers la vallée de Chambonchard, sauvage et préservée. Puis après un passage par la Haute-Vallée du Cher, vous remontez sur le plateau de la Combraille et cheminez de village en village dans un paysage enchanteur mêlant prairies bocagères, landes à bruyères et milieux forestiers.

## Infos pratiques

Pratique : Route

Durée : 4 h

Longueur : 52.2 km

Dénivelé positif : 827 m

Difficulté : Niveau noir - Très difficile

Type : Boucle

# Itinéraire

**Départ** : Marcillat-en-Combraille

**Balisage** : Itinéraire cyclo Sports cyclistes

**Communes** : 1. Mazirat

2. Sainte-Thérence

3. Terjat

4. Arpheuilles-Saint-Priest

5. Ronnet

6. Virlet

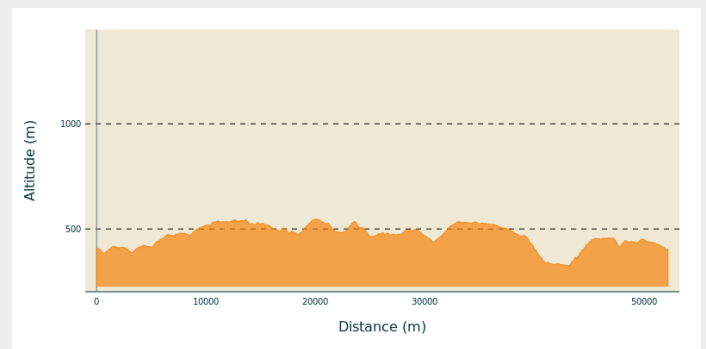
7. Marcillat-en-Combraille

8. Saint-Fargeol

9. Saint-Marcel-en-Marcillat

10. La Petite-Marche

## Profil altimétrique



Altitude min 325 m Altitude max 547 m

Vert et blanc

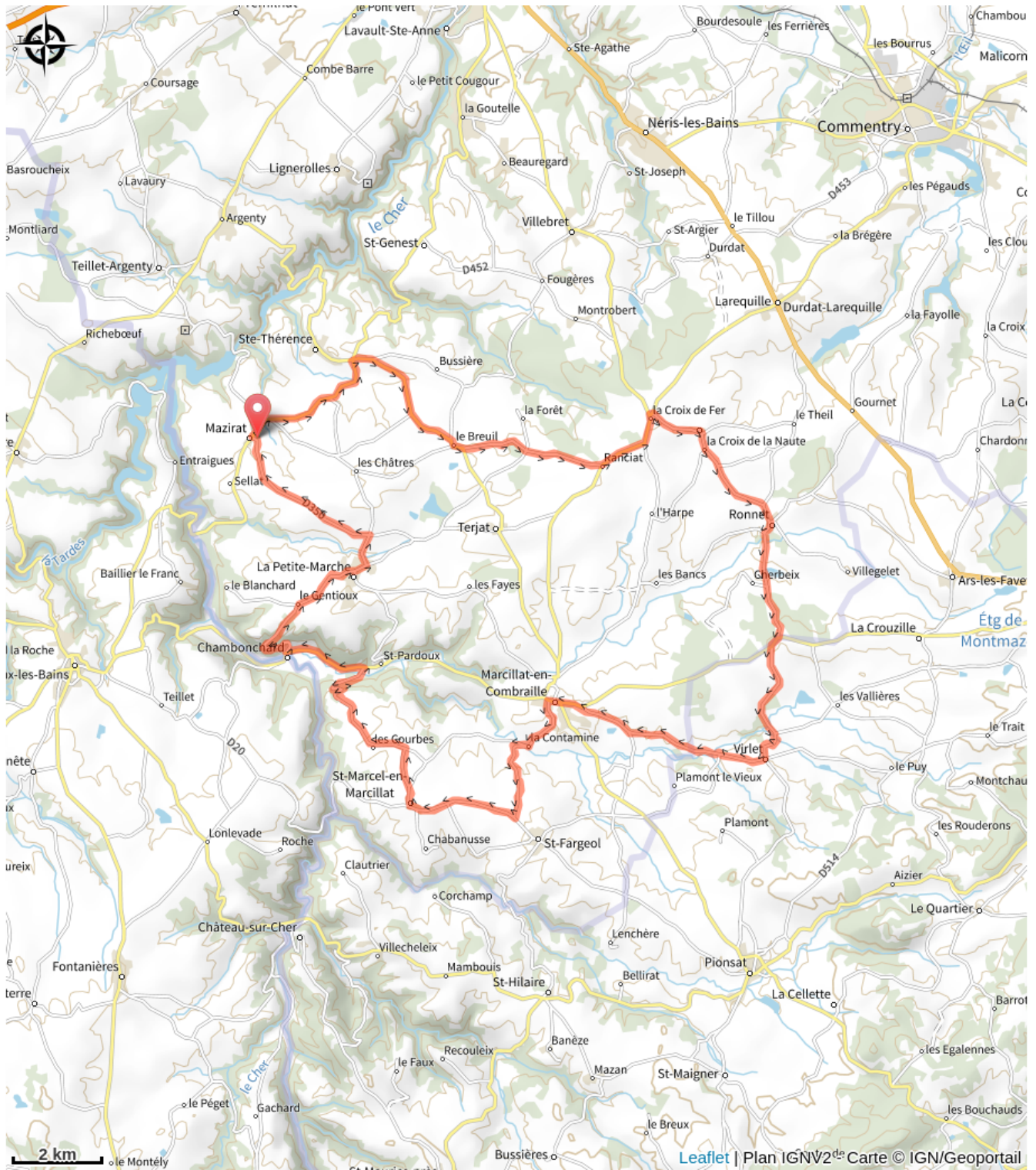
**Praticable** : toute l'année.

**Site web (URL)** : <http://www.montlucon-tourisme.fr>

**Téléphone** : [04 70 05 11 44](tel:0470051144)

**Mél** : [contact@montlucon-tourisme.fr](mailto:contact@montlucon-tourisme.fr)

# Sur votre chemin...



# Toutes les infos pratiques

## En plein air

## Recommandations

Les animaux de compagnie ne sont pas acceptés.

### Infos complémentaires

- Marcillat et la Maison de la Combraille
- Vallée de Chambonchard
- Barrage de Rochebut à Mazirat
- Abbaye de Bellaigue à Virlet

## Comment venir ?

Parking conseillé

Mairie, place Pierre Bitard

## Source

ALLIER BOURBONNAIS ATTRACTIVITÉ

<https://allier-bourbonnais.fr/>