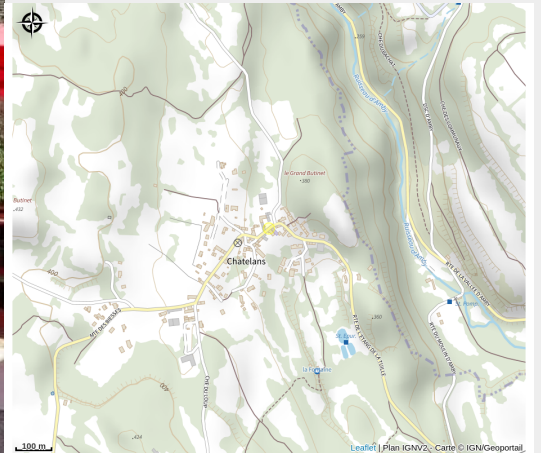


Auberge de Larina

Isère



Crédit photo : La terrasse de l'auberge (Auberge de Larina)



Situés sur les hauteurs des Balcons du Dauphiné, Miguel et Anne-Laure vous accueillent à l'auberge avec des menus rythmés par les saisons dans une ambiance conviviale. Une cuisine savoureuse élaborée exclusivement à base de produits locaux.

Infos pratiques

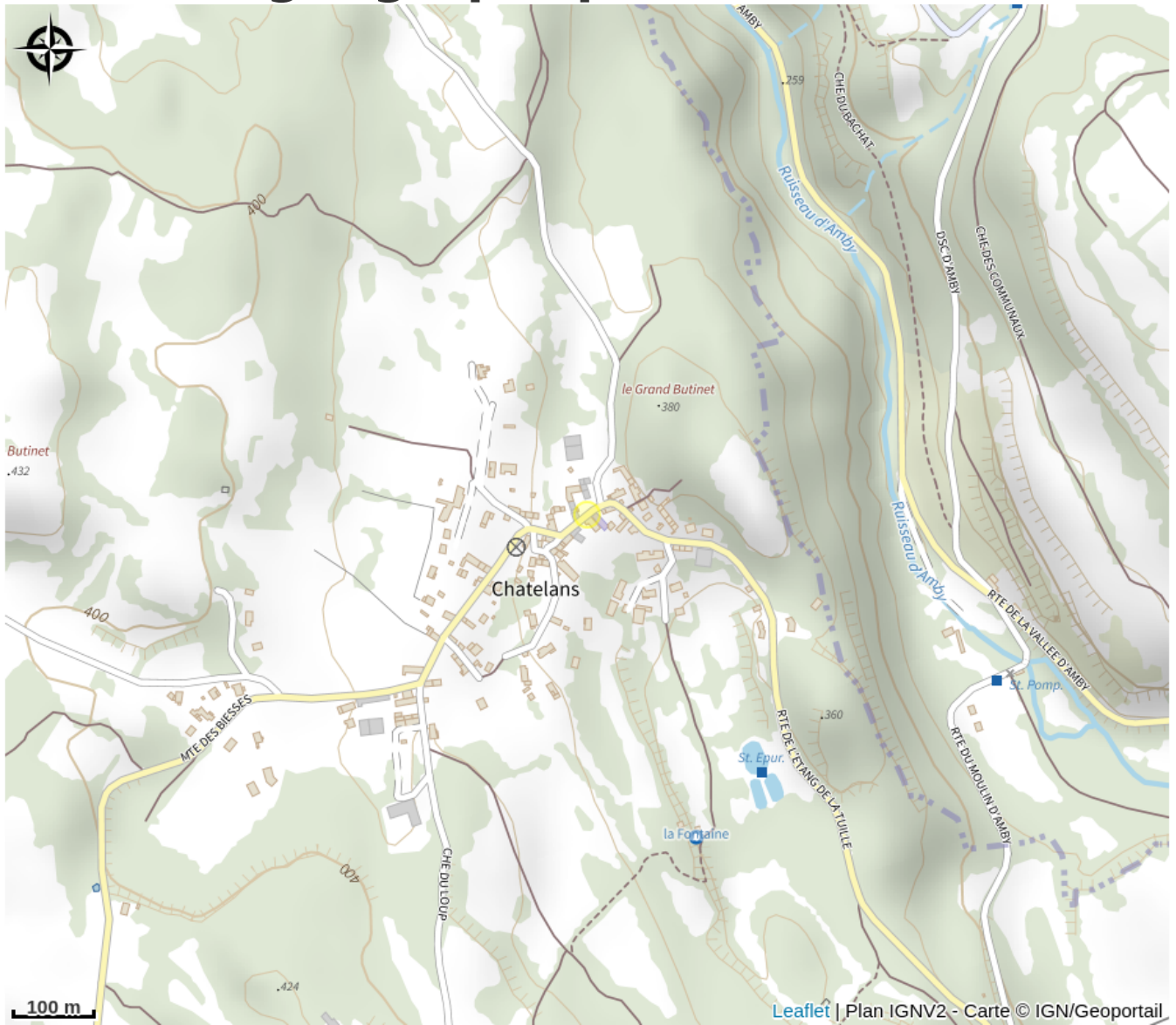
Categorie : Restaurants

Description

Idéalement situé entre Crémieu, le site archéologique de Larina et les Grottes de la Balme, le restaurant est aménagé dans une ancienne ferme rénovée. Vous pourrez profiter du feu de cheminée l'hiver ou de la terrasse ombragée aux beaux jours.

Le musée de la Lauze, visible à l'intérieur de l'établissement, complétera utilement votre visite. Vous pourrez en apprendre plus sur cette pierre locale et l'architecture particulière qui y est liée, représentée par l'auberge et les maisons du village.

Situation géographique



Toutes les infos pratiques

Informations pratiques

Ouverture:

Toute l'année. Tous les jours

Ouverture le mercredi et jeudi de 9h à 15h. Le vendredi et samedi de 9h à 15h et de 18h à 22h30. Le dimanche de 9h à 16h.

Fermé lundi et mardi.

Fermetures exceptionnelles les 1er janvier et 25 décembre.

Tarifs:

Menu adulte : de 36 à 55 €

Menu du jour : 17 € (en semaine).

Modes de paiement:

Chèque, Carte bancaire/crédit, Espèces, Chèque-Vacances Classic

Services:

Animaux acceptés, Documentation Touristique, Informations touristiques, Restauration, Plats à emporter/Plats cuisinés, Restauration enfants

Accès:

A moins d'une heure de Lyon

A 10 minutes en voiture de Crémieu

Fiche mise à jour par Office du Tourisme Les Balcons du Dauphiné le 15/07/2024

Contact

4 place de Larina

38460 Annoisin-Chatelans

Tél. 04 74 83 11 28

aubergedelarina@gmail.com

<http://www.auberge-de-larina.fr>