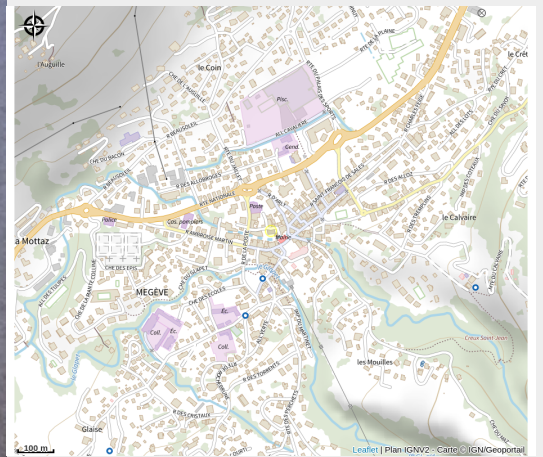


Fermé jusqu'à nouvel ordre - Musée de Megève

Haute-Savoie



Crédit photo : entree2 (mairie_de_megève)



Situé en plein cœur du centre historique, le Musée de Megève est installé dans le cadre authentique de l'ancienne Maison de Charité, édifice du XVIIe siècle doté d'une chapelle baroque.

Infos pratiques

Categorie : Patrimoine

: Culturel

Description

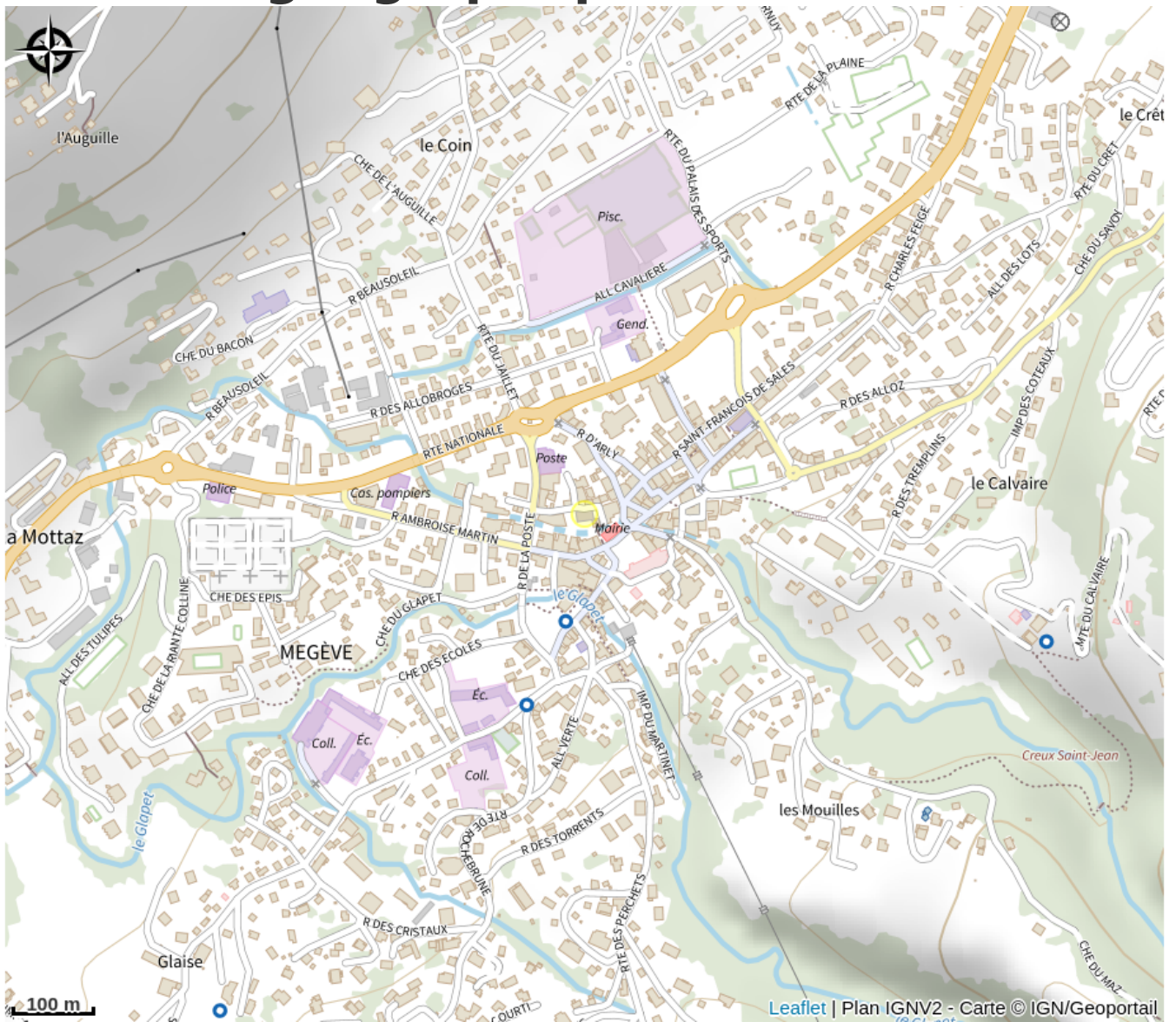
Acheté à un fermier par le révérend Blaise Gaspard Orsy, cet établissement, aménagé par deux charpentiers mègevans, avait ouvert ses portes en 1707. Il était alors géré par la Compagnie des Dames de la Charité, fondée en 1696 par le même prêtre, avec pour mission de "servir les malades, visiter et secourir les pauvres, protéger les orphelins et recueillir les infirmes ne pouvant ni travailler ni mendier". En 1754, 1795 et vraisemblablement 1809, l'édifice sera la proie des flammes. (Lors des travaux d'aménagement de l'annexe de la mairie, des traces d'incendie ont d'ailleurs été retrouvées sous les planchers).

Après la Révolution, en 1795, la Maison de Charité devient un Hospice pouvant héberger 20 pauvres, hommes et femmes. En 1862, le curé Ambroise Martin en confie la direction aux Soeurs de Saint-Joseph. Plusieurs projets infructueux de reconstruction de l'Hospice se succèdent au cours du XXe siècle. Henry-Jacques Le Même planchera ainsi en 1938 sur une "clinique-hôpital". Un hospice annexe, dit "Maison Saint-Joseph", est néanmoins construit quasiment en face du Musée en 1934-1935.

À partir de 1982, quelques années après l'ouverture de la nouvelle maison de retraite, l'ancien hospice inoccupé accueille des expositions thématiques : c'est l'époque de "Megève Expo", qui devient officiellement le Musée de Megève en 1988. La commune acquiert la propriété du bâtiment l'année suivante. Le Musée en occupe le rez-de-chaussée jusqu'en septembre 2016, l'étage abritant depuis 2011 certains services communaux.

Visite de la chapelle et de l'exposition permanente « 3 siècles de solidarité à Megève » qui dévoile l'histoire singulière de la Maison de la Charité, devenue hospice en 1793, à travers un film, des archives et des photographies.
Sur demande toute l'année. Entrée libre.

Situation géographique



Toutes les infos pratiques

Informations pratiques

Tarifs:

Accès libre.

Services:

Visites pédagogiques, Visite à thème, Accès Internet Wifi, Documentation Touristique, Visites gratuites, Visites guidées

Fiche mise à jour par Mairie de Megève le 26/01/2024

Contact

66 rue du Comte de Capré
Chapelle de l'ancien hospice
74120 Megève
Tél. 04 50 21 21 01
musees@megeve.fr