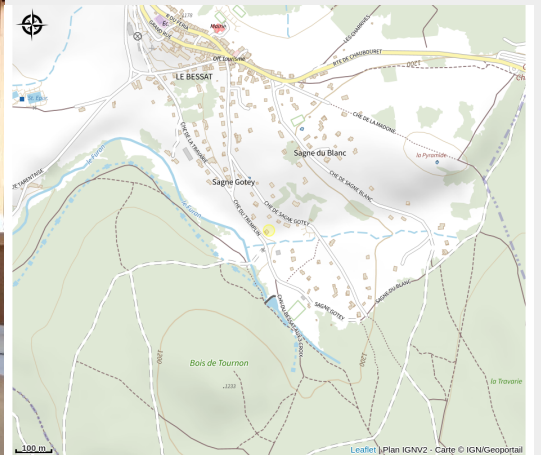


Auberge du Tremplin

Loire



Auberge en pierre et en bois proposant une cuisine régionale et traditionnelle, en salle ou sur la terrasse ensoleillée. Profitez de la forêt des Grands Bois pour une balade digestive (à pied, raquettes ou ski de fond). En journée : salon de thé.

Infos pratiques

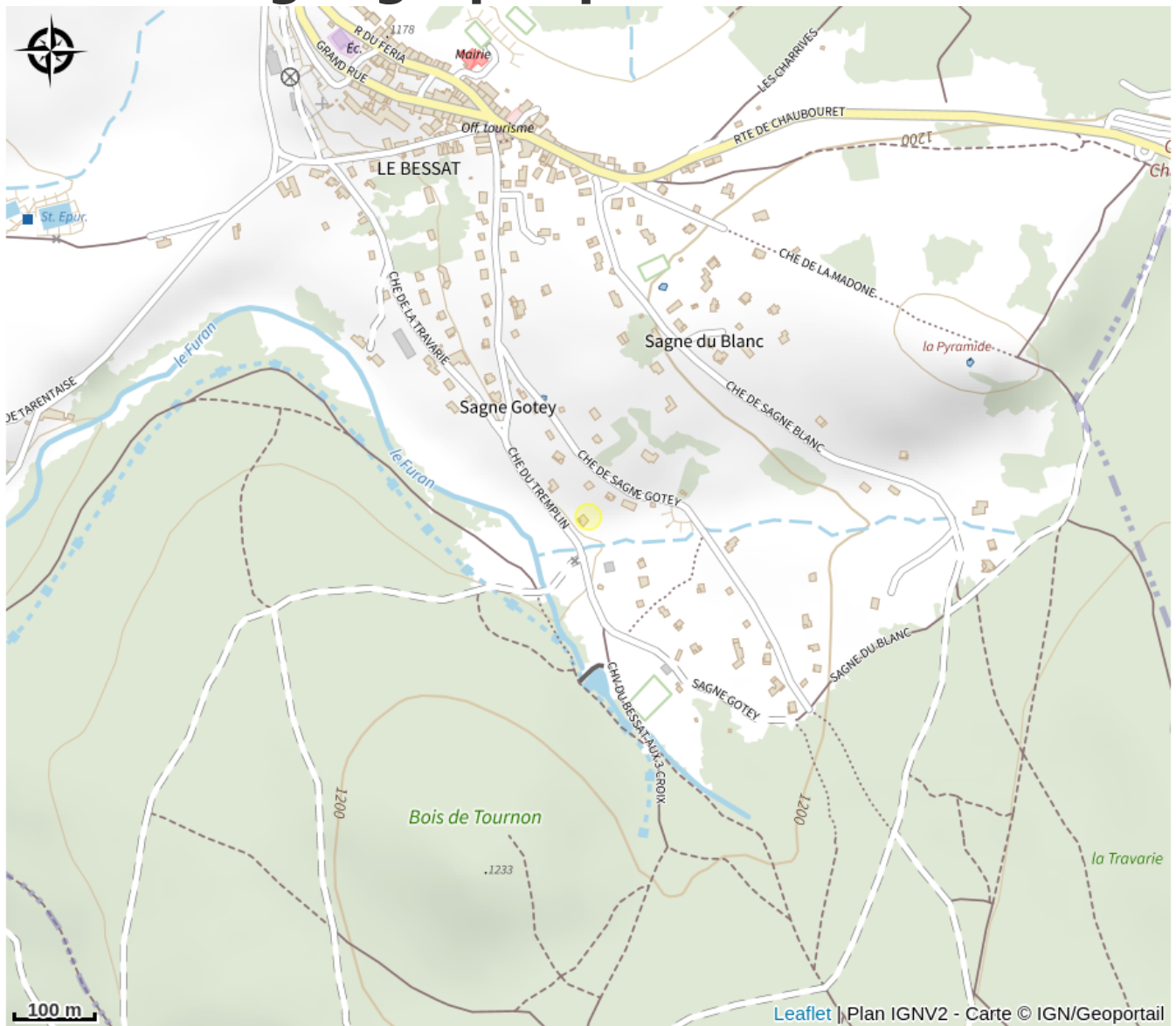
Categorie : Restaurants

Description

Menu râpées, menu burger, plats gratinés et planches à partager

Notre salle vous donne une vue sur les pistes avoisinantes grâce à ses multiples ouvertures et vous place ainsi au plus près de la nature. Sur ces reliefs, vous pourrez voir déambuler les skieurs, les amateurs de luge en hiver et les vététistes, randonneurs, cueilleurs de baies ou champignons le reste des saisons, Vous pourrez aussi apprécier notre terrasse ensoleillée et les différentes activités proposées tout au long de l'année.

Situation géographique



Toutes les infos pratiques

Informations pratiques

Ouverture:

Du 01/09 au 04/11/2023.

Fermé le mardi + le jeudi soir.

Nos horaires de réouverture :

- 10h-22h tous les jours, sauf le jeudi 10h-18h.

- Fermeture le mardi.

Sur place, vente à emporter et livraison.

Nous serons fermés à partir du 5 novembre à 16h et serons de retour le 1er décembre à partir de 18h.

Du 01/12/2023 au 30/05/2024.

Fermé le mardi + le jeudi soir.

Nos horaires de réouverture :

- 10h-22h tous les jours, sauf le jeudi 10h-18h.

- Fermeture le mardi.

Sur place, vente à emporter et livraison.

Nous serons fermés à partir du 5 novembre à 16h et serons de retour le 1er décembre à partir de 18h.

Tarifs:

Menu adulte : de 16,90 à 20,90 € (Menu râpées : 16,90€ à 18,90€ - Menu burger : 18,90€)

Menu enfant : à partir de 11,90 € (1 boisson comprise).

Plats à la carte de 8€50 à 16€90.

Modes de paiement:

Carte bancaire/crédit, Chèque, Espèces, Virement, Titre Restaurant, Paiement sans contact, Apple Pay

Services:

Animaux acceptés, Accès autocar, Location de salles, Documentation Touristique, Réservation de prestations, Restauration, Banquet, Plats à emporter/Plats cuisinés, Restauration enfants

Accès:

Ligne de bus L12 : Bourg-Argental - Le Bessat - Saint-Etienne

Arrêt : Le Bessat - Bourg

Accès: à 10 min à pied - suivre le fléchage

Fiche mise à jour par Office de Tourisme du Pilat le 04/12/2023

Contact

619 chemin du tremplin

42660 Le Bessat

Tél. 04 77 93 68 94

contact.aubergedutremplin@gmail.com

<https://www.restaurant-letremplin-lebessat.fr/>