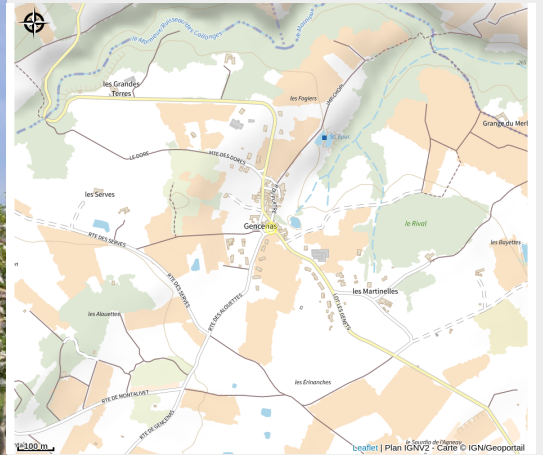


Aux fruits du Pilat

Loire



*Production de cerises, pommes, poires
et vente de jus de pomme et de poire.
L'exploitation est située sur les plateaux
sud-est au pied du Mont Pilat.*

Infos pratiques

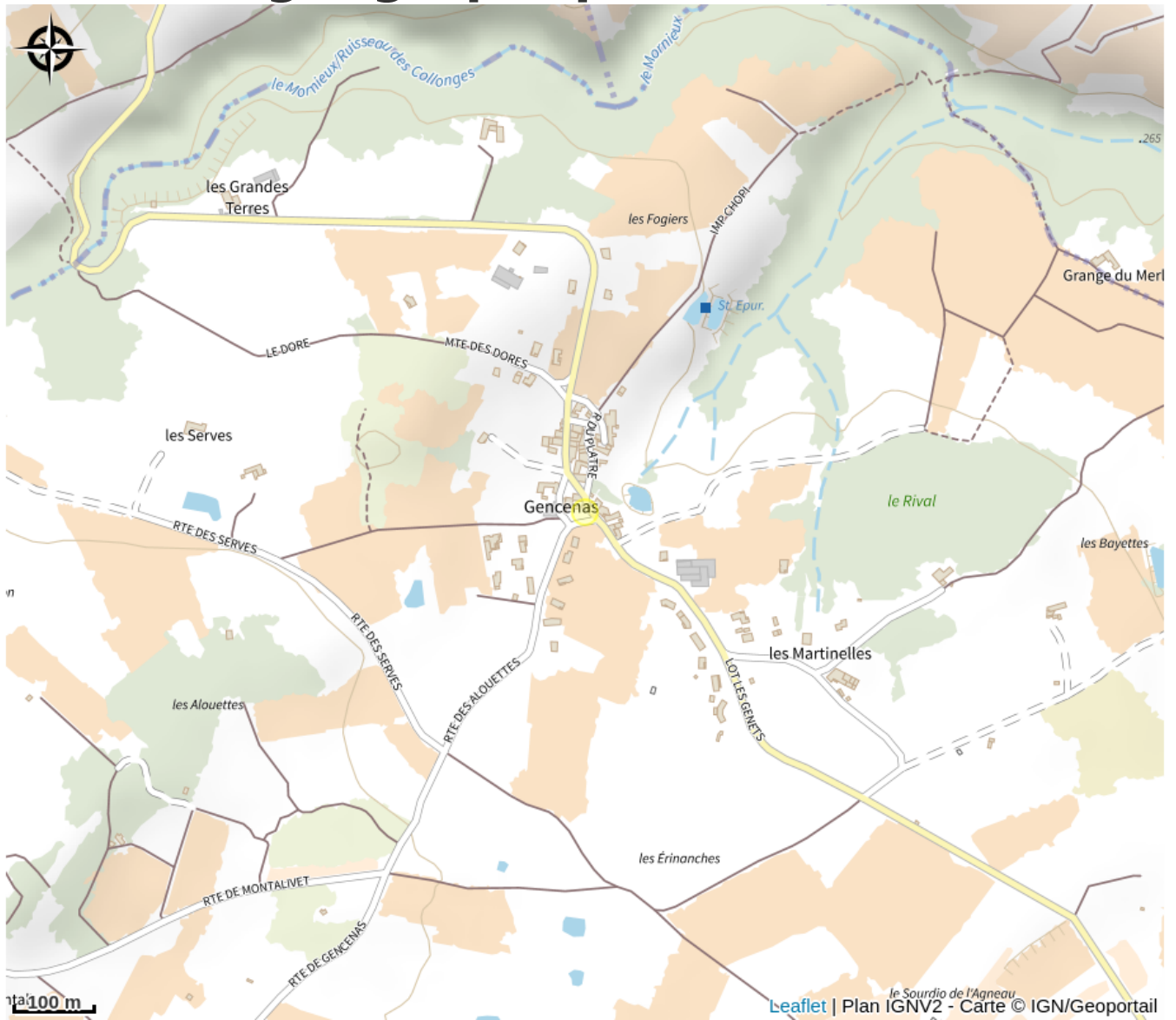
Categorie : Producteurs

Description

L'exploitation est située sur les plateaux sud-est au pied du Mont Pilat. Nous sommes situés à 380 mètres d'altitude sur des sols granitiques, acides et très pauvres. Le climat sur nos plateaux est à mi chemin entre méditerranéen et continental. Peut-être pourrions nous rapprocher notre climat de celui des Cévennes. Les romains avaient déjà su tirer le meilleur de ce bout de rocher, et c'est d'ailleurs Ponce Pilate qui donna son nom à notre massif en y introduisant la culture de la vigne. Culture aujourd'hui célèbre mondialement par les crus Côte Rôtie, Condrieu....

Ce sont dans ces conditions où sont produites nos pommes, elles leurs confèrent un vrai caractère et une très haute qualité.

Situation géographique



Toutes les infos pratiques

Informations pratiques

Ouverture:

Du 01/09 au 30/06.

Fermé le dimanche.

De 8h à 12h et de 13h30 à 17h30 : mercredi et vendredi : 08h00 à 12h00

Samedi 9h-12h.

Modes de paiement:

Chèque, Espèces

Services:

Vente à la propriété, Accès autocar, Visites gratuites

Fiche mise à jour par Office de Tourisme du Pilat le 31/03/2020

Contact

135 Route de Malleval

Gencenas

42520 Bessey

Tél. 06 14 41 79 98