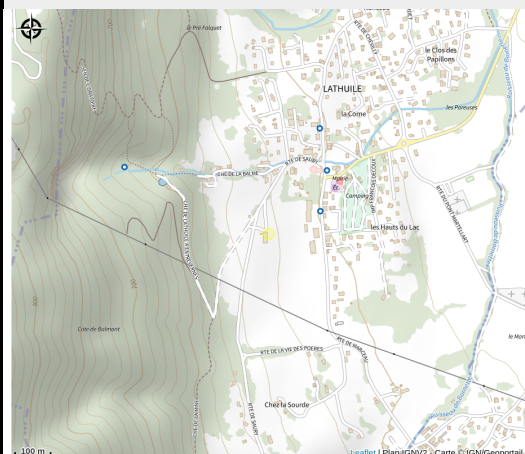


Auberge de Pontgibaud

Haute-Savoie



Crédit : Auberge de Pontgibaud_Lathuile (Auberge de Pontgibaud)



Restaurant avec vue sur le lac d'Annecy et la Tournette proposant une carte avec des produits fait maison autour de saveurs régionales et traditionnelles mais aussi d'autres horizons au fil des saisons.

Infos pratiques

Catégorie : Restaurants

Description

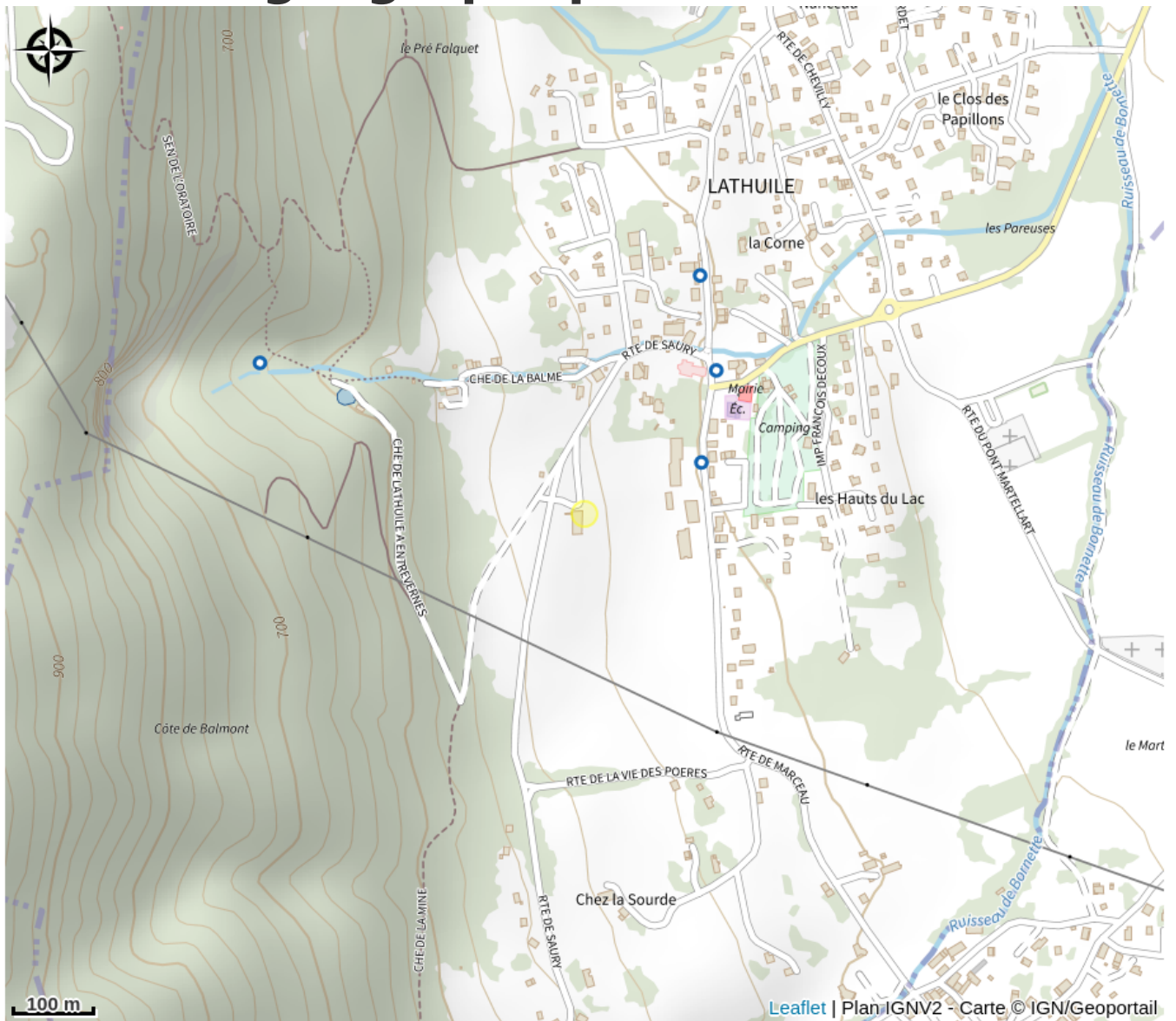
Nichée à flanc de montagne, l'Auberge de Pontgibaud offre une vue spectaculaire sur le lac d'Annecy et les sommets environnants, dont la majestueuse Tournette. Ce cadre d'exception, authentique et chaleureux, en fait un lieu idéal pour se ressourcer toute l'année.

Au restaurant, c'est une cuisine artisanale, raffinée et généreuse qui vous est proposée — parfaite pour un moment en amoureux, en famille, entre amis ou entre collègues.

La carte change au fil des saisons, mêlant classiques de la cuisine française, spécialités de montagne et créations originales du chef.

Le tout dans une ambiance conviviale, simple et soignée — où l'on prend le temps de savourer.

Situation géographique



Toutes les informations pratiques

Informations pratiques

Ouverture:

Du 09/01 au 22/12 le mardi, mercredi, jeudi, vendredi et les week-ends.

Été : tous les jours midi et soir sauf le lundi.

Hiver : du vendredi au dimanche midi et soir.

Tarifs:

A la carte : de 10 à 30 €.

Modes de paiement:

Carte bancaire/crédit, Espèces

Services:

Animaux acceptés, Accès autocar, Hébergement, Accès Internet Wifi, Documentation Touristique, Informations touristiques, Restauration, Banquet

Fiche mise à jour par Office de Tourisme des Sources du Lac d'Annecy le
06/12/2025

Contact

255 route de Saury

74210 Lathuile

Tél. 04 50 32 96 76

pontgibaud@auberge-pontgibaud.com

<https://www.auberge-pontgibaud.com>