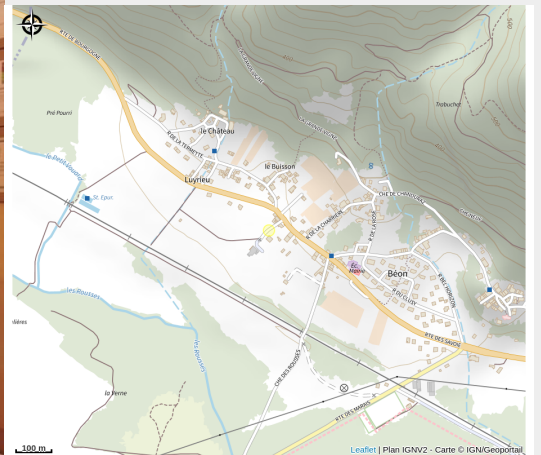


# Caveau Bois Sylvain

Ain



Crédit photo : Point d'accueil de la Cave Sylvain Bois (©BBST)



*Toutes les vignes sont exposées plein sud. Sylvain travaille seul, sur une surface de 5 hectares et il suit son produit de la vigne à sa commercialisation. Nombreuses récompenses pour la qualité des vins*

## Infos pratiques

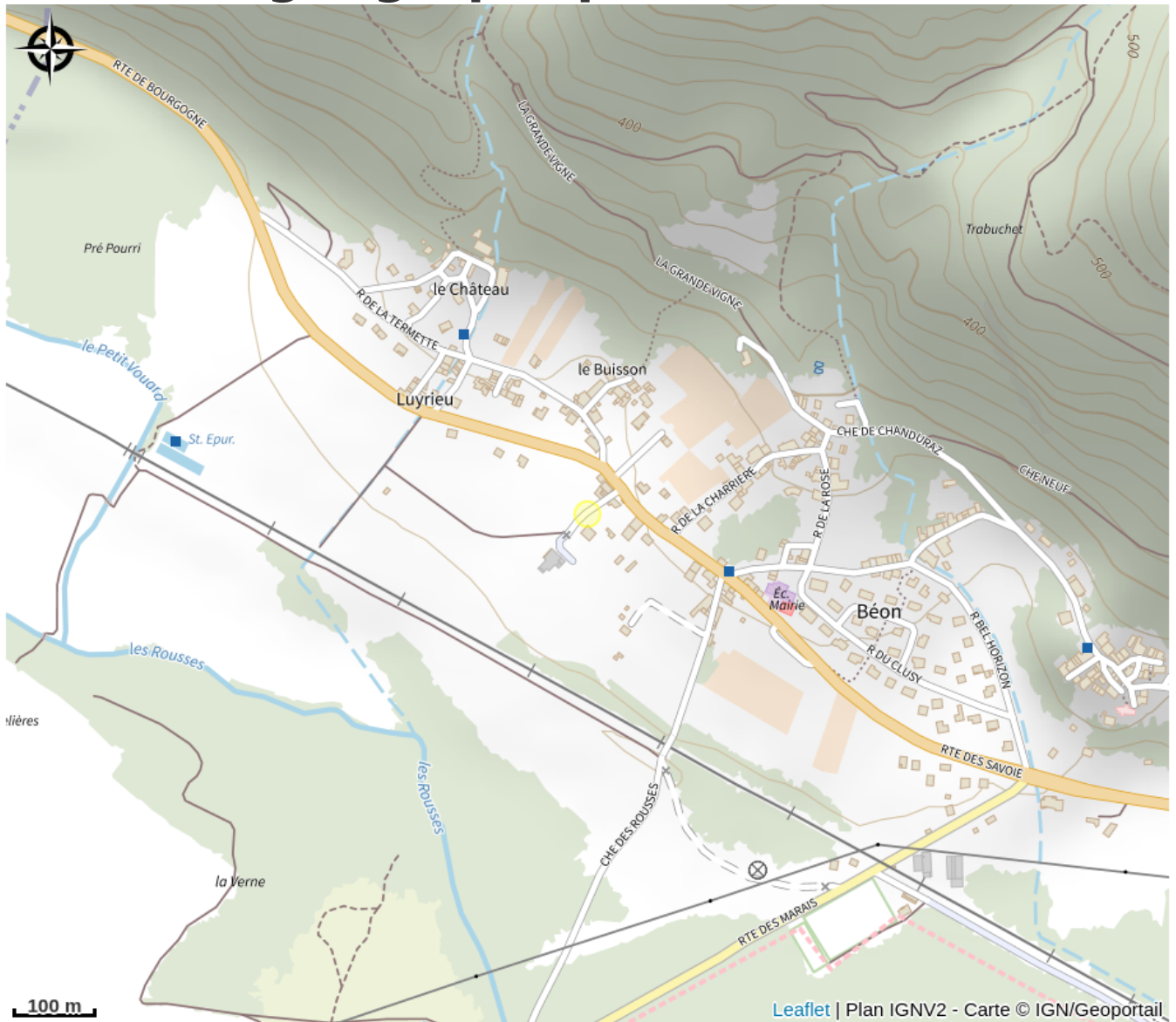
Categorie : Producteurs

# Description

Installé en 2001, à l'âge de 21 ans, il a repris les vignes de son grand-père, sur la commune de Béon. Afin d'obtenir une surface viable, il a réalisé d'importants travaux de débroussaillage, défonçage sur le coteau de Chambon à Talissieu

Les vins du Caveau Sylvain Bois sont à retrouver au restaurant L'Auberge de Contrevoz

# Situation géographique



# Toutes les infos pratiques

## Informations pratiques

### Ouverture:

Du 02/01 au 03/08

Ouverture le lundi, mardi, mercredi, jeudi et vendredi de 9h à 12h et de 14h à 18h30. Le samedi de 9h à 12h.

Du 19/08 au 31/12

Ouverture le lundi, mardi, mercredi, jeudi et vendredi de 9h à 12h et de 14h à 18h30. Le samedi de 9h à 12h.

Fermé les jours fériés.

Fermeture annuelle du 5 au 18 août.

### Modes de paiement:

Chèque, Carte bancaire/crédit, Espèces

### Accès:

Caveau situé au centre du village de Béon, en bordure de la RD 904

*Fiche mise à jour par Office de Tourisme Bugey Sud Grand Colombier le 20/03/2024*

## Contact

11 route de Bourgogne

Béon

01350 Culoz-Béon

Tél. 04 79 87 23 26 / 06 88 49 03 95

[cavesylvainbois@yahoo.fr](mailto:cavesylvainbois@yahoo.fr)

<http://www.vinsdubugey.net>