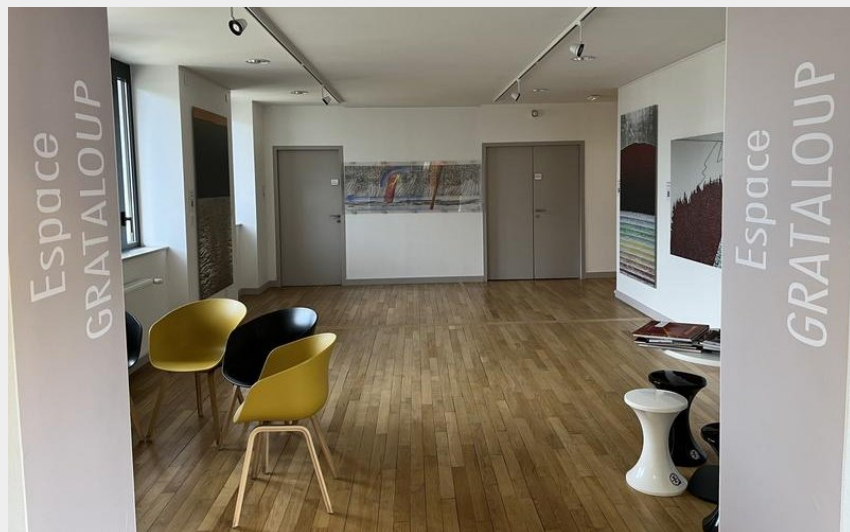
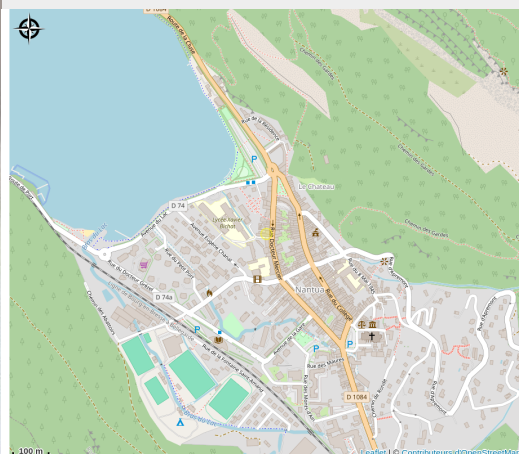


Espace Grataloup

Ain



Crédit : Espace Grataloup_Nantua



Installé dans les locaux de l'Office de Tourisme Haut-Bugey, l'Espace GRATALOUP rend hommage au peintre GRATALOUP, figure majeure de l'art contemporain français.

Infos pratiques

Catégorie : Patrimoine

: Culturel

Description

Né à Nantua en 1935, Rachel Guy GRATALOUP est un peintre, graveur et sculpteur français, reconnu pour sa recherche spirituelle et lumineuse autour de la matière et de la couleur. Son œuvre, entre figuration symbolique et abstraction poétique, explore les thèmes de la création, du sacré et de la nature.

Formé aux Beaux-Arts de Lyon puis à Paris, GRATALOUP développe dès les années 1970 un style unique, mêlant pigments, métaux, verre et sable pour créer une peinture à la fois matière et lumière. Ses toiles, comme ses mosaïques monumentales, traduisent un rapport profond entre l'homme et l'univers, entre terre et ciel, visible et invisible.

Installé à Chevreuse, il a fondé avec son épouse Milena GRATALOUP le Musée GRATALOUP, dédié à la présentation de son œuvre et à la transmission de son univers artistique. Avec la fresque L'Esprit du lac, réalisée à Nantua en 2015, il revient symboliquement à ses origines pour offrir à sa ville natale une œuvre monumentale inscrite dans la durée.

Situation géographique



Toutes les informations pratiques

Informations pratiques

Ouverture:

Du 01/01 au 28/02 le mardi, mercredi, jeudi, vendredi et samedi de 10h à 12h30 et de 14h à 17h.

Fermeture exceptionnelle le 1er janvier.

Sauf en mars en période de vacances scolaires ouverture à 9h.

Du 01/03 au 31/03 le mercredi, jeudi, vendredi et samedi de 10h à 12h30 et de 14h à 17h.

Fermeture exceptionnelle le Lundi de Pâques.

Sauf en février en période de vacances scolaires ouverture à 9h.

Du 01/04 au 30/04 le mardi, mercredi, jeudi, vendredi et samedi de 10h à 12h30 et de 14h à 17h.

Fermeture exceptionnelle le Lundi de Pâques.

Du 01/05 au 30/06 le mardi, mercredi, jeudi, vendredi et samedi de 9h30 à 12h30 et de 14h à 18h.

Fermetures exceptionnelles les jours fériés.

Du 01/07 au 30/08 du lundi au samedi de 9h30 à 12h30 et de 14h à 18h. Le dimanche de 9h30 à 12h30.

Du 01/09 au 30/09 le mardi, mercredi, jeudi, vendredi et samedi de 10h à 12h30 et de 14h à 18h.

Du 01/10 au 31/10 le mardi, mercredi, jeudi, vendredi et samedi de 10h à 12h30 et de 14h à 17h.

Du 01/11 au 30/11 le mercredi, jeudi, vendredi et samedi de 10h à 12h30 et de 14h à 17h.

Fermetures exceptionnelles les jours fériés.

Du 01/12 au 31/12 le mardi, mercredi, jeudi, vendredi et samedi de 10h à 12h30 et de 14h à 17h.

Fermetures exceptionnelles les jours fériés.

Tarifs:

Gratuit.

Services:

Animaux acceptés, Boutique, Documentation Touristique, Informations touristiques, Privatisable, Accessible en poussette

Fiche mise à jour par Office de Tourisme du Haut-Bugey le 18/12/2025

Contact

Espace 3 Lacs

01130 Nantua

Tél. 04 74 12 11 57

info@hautbugey-tourisme.com

<https://www.hautbugey-tourisme.com/>