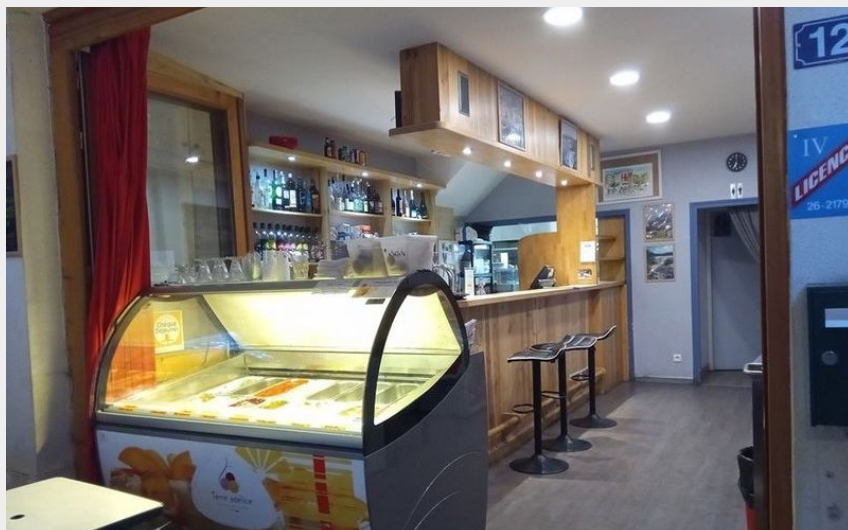


# Snack du pont

Drôme



Crédit : (Clément Dardier)



Sur place ou à emporter, le snack du pont vous propose un large choix de pizzas maisons, salades, kebabs, en non stop durant l'été de 10h30 à 22h30.

## Infos pratiques

Catégorie : Restaurants

# Situation géographique



# Toutes les informations pratiques

## Informations pratiques

### Ouverture:

Ouvert du 01/04 au 31/10. Ouvert tous les jours sauf lundi de 11h à 14h et 18h à 22h. En juillet et août : ouvert 7/7 de 11h à 22h.

### Modes de paiement:

Chèque, Chèque-Vacances Classic, Espèces, Titre Restaurant

### Services:

Restauration, Restauration rapide, Plats à emporter/Plats cuisinés

Fiche mise à jour par Office de Tourisme de la Vallée de la Drôme le 13/09/2025

## Contact

12, rue du docteur Illaire  
26340 Saillans