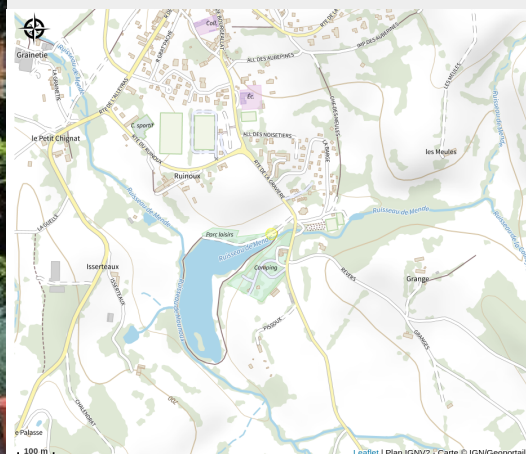


# Bar/Restaurant L'émeraude du Lac

PNR Livradois-Forez



Crédit : Terrasse coté bar



## Infos pratiques

Catégorie : Restaurants

Surplombant le plan d'eau de Cunlhat dans un cadre bucolique, le Restaurant L'émeraude du Lac vous accueille tous les jours du mardi au dimanche midi au cœur du Livradois Forez. Restauration simple en toute convivialité, cuisine maison.

# Description

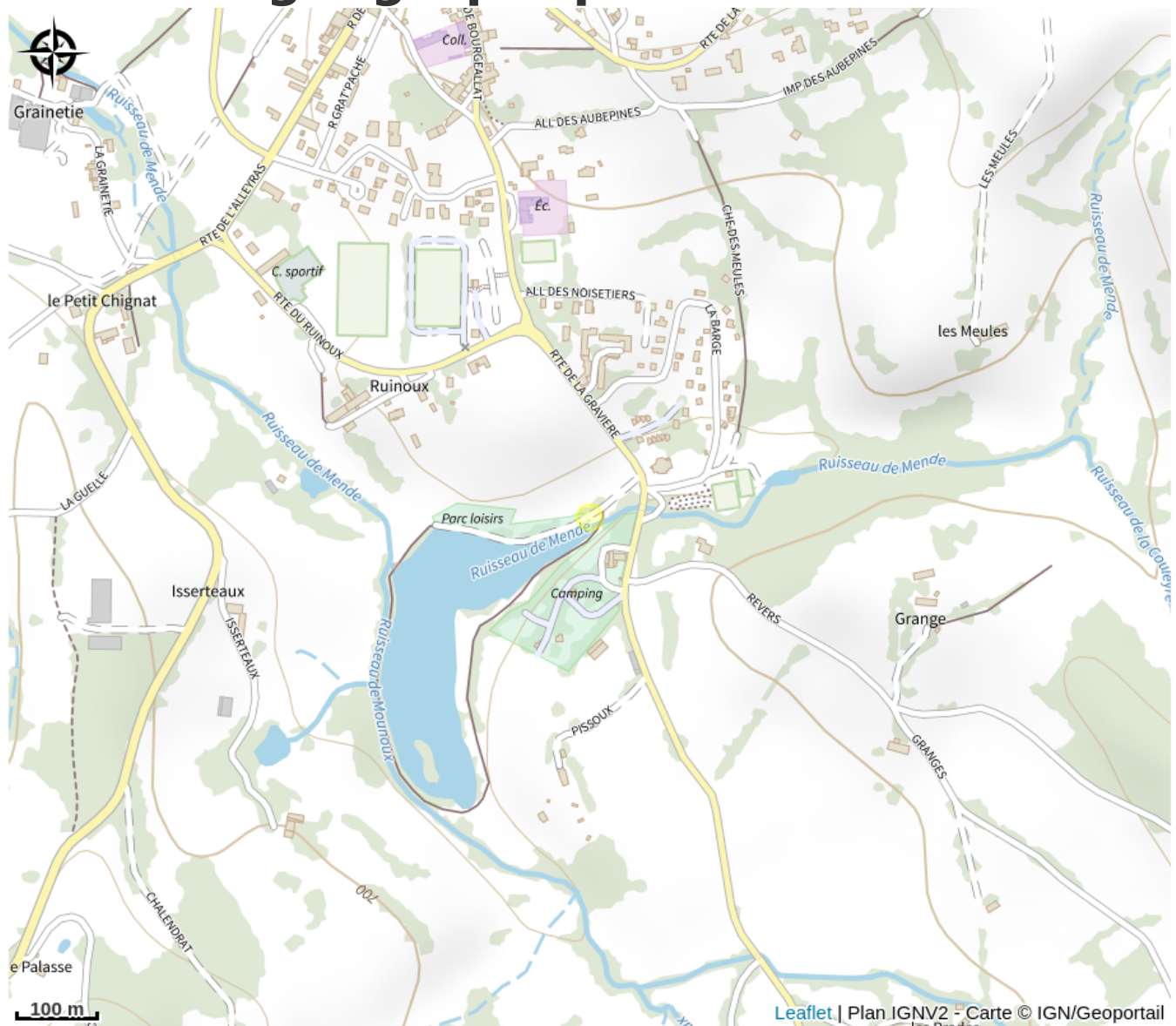
Situé à 1 h de Clermont Ferrand, au cœur du Livradois Forez, le Restaurant L'émeraude du Lac vous offre une parenthèse dans un cadre bucolique, face au Plan d'eau de Cunlhat.

Une petite faim ? N'hésitez pas à faire une pause pour partager un moment de convivialité en famille ou entre amis.

Nous travaillons avec des prestataires locaux pour vous offrir des produits de qualité dans vos assiettes. Nous vous proposons une restauration simple et délicieuse : salades composées, viandes, burgers.

N'hésitez pas à réserver votre table au 04 63 33 29 28

# Situation géographique



# Toutes les informations pratiques

## Informations pratiques

### Ouverture:

Ouvert tous les jours

Ouverture le mardi, mercredi et jeudi de 8h30 à 15h. Le vendredi et samedi de 8h30 à 15h et de 18h30 à 22h. Le dimanche de 10h à 17h.

Sauf le lundi.

Service du midi : de 12h à 13h45 et le soir : de 18h30 à 20h45.

### Tarifs:

Menu adulte : 17,50 € ( Formule complète du midi – Entrée, plat, fromage, dessert  
Uniquement en semaine, le midi du mardi au vendredi

Tous les mardis midi dans le menu

→ Plat du jour : Viande grillée accompagnée de frites maison

Tous les vendredis midi dans le menu

→ Plat du jour : Poisson)

Menu enfant : 12 € (sirop, plat, dessert).

Menus spécifiques les week-end à la carte ou à thème, nous contacter pour plus de précision.

### Services:

Animaux acceptés, Restauration

Fiche mise à jour par Maison du Tourisme du Livradois-Forez le 22/05/2025

## Contact

6 Lieu dit La Barge

63590 Cunlhat

Tél. 04 63 33 29 28

[lemeraudedulac@gmail.com](mailto:lemeraudedulac@gmail.com)

<https://>

[www.campinglemeraudedulac.com](http://www.campinglemeraudedulac.com)