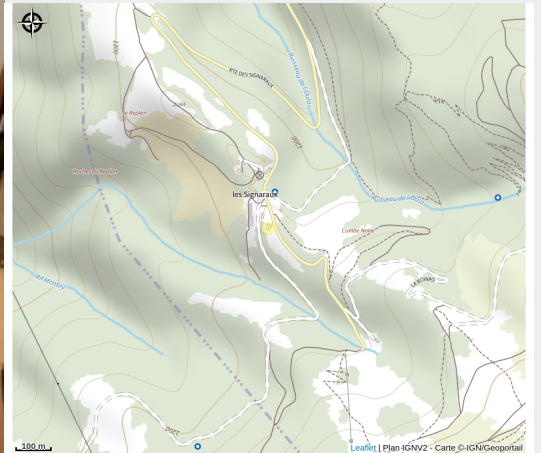


Auberge Larmuse

Isère



Crédit photo : (Auberge Larmuse)



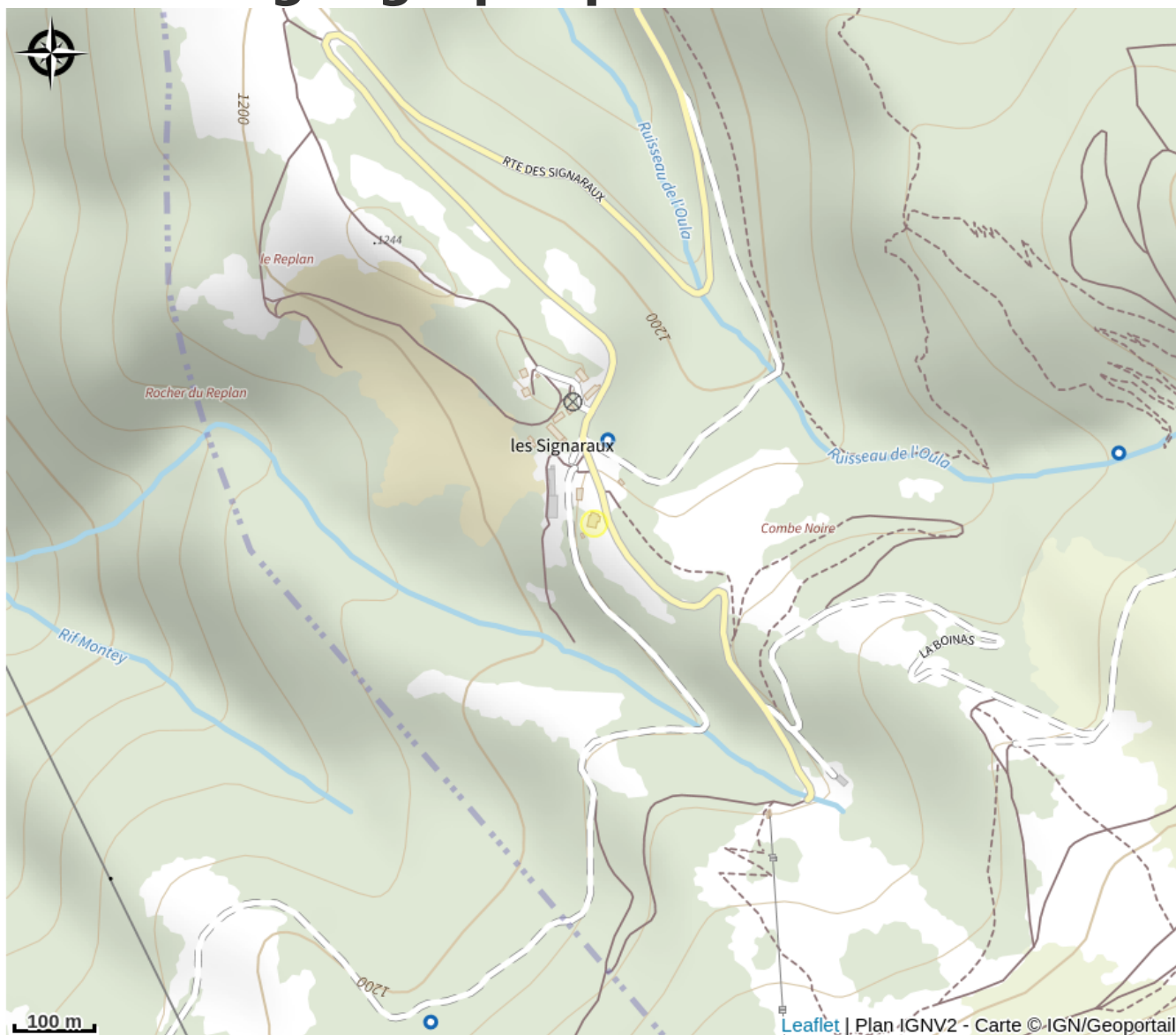
Venez déguster nos spécialités montagnardes faites maison par Amélie et Cyril.

Nous proposons des fondues, raclettes, ravioles matheysines et bien plus encore selon la saison et les produits du moment.

Infos pratiques

Categorie : Restaurants

Situation géographique



Toutes les infos pratiques

Informations pratiques

Ouverture:

Toute l'année, tous les lundis, mardis, vendredis, samedis et dimanches.
La restauration ouvrira le 20 décembre 2024.
Les lundis, mardis, vendredis et samedis soir.
Les samedis et dimanches midi.
Sur réservation.

Tarifs:

A la carte : de 12 à 20 €
Menu enfant : 10 €
Plat du jour : 20 €.

Modes de paiement:

Chèque, Espèces

Services:

Animaux acceptés, Accès autocar, Hébergement, Restauration, Paniers Pique-nique, Plats à emporter/Plats cuisinés, Restauration enfants, Service continu, Privatisable, Accessible en poussette, Service soir

Fiche mise à jour par Matheysine Tourisme le 29/11/2024

Contact

24 Les Signaroux
38770 La Motte-d'Aveillans
Tél. 04 76 30 10 88
auberge.larmuse@gmail.com
<https://www.auberge-larmuse.com/>