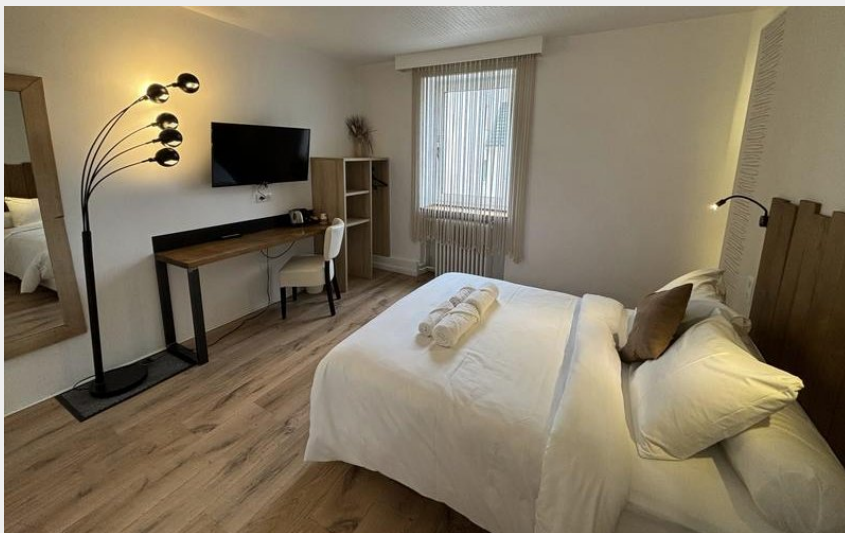


# Hôtel-Restaurant Le Hauteville

Ain



Crédit photo : Chambre Double Supérieure (Hôtel-Restaurant Le Hauteville)



*L'hôtel-restaurant Le Hauteville est situé en face du cinéma et de la Mairie, à deux pas de la salle des fêtes et du Casino.*

## Infos pratiques

Categorie : Hébergement

: Hôtellerie

# Description

Ce plateau de moyenne montagne, entre 850 et 1200 m d'altitude, labellisé « Station verte de vacances » offre un grand nombre d'activités dans un cadre de vie au grand air.

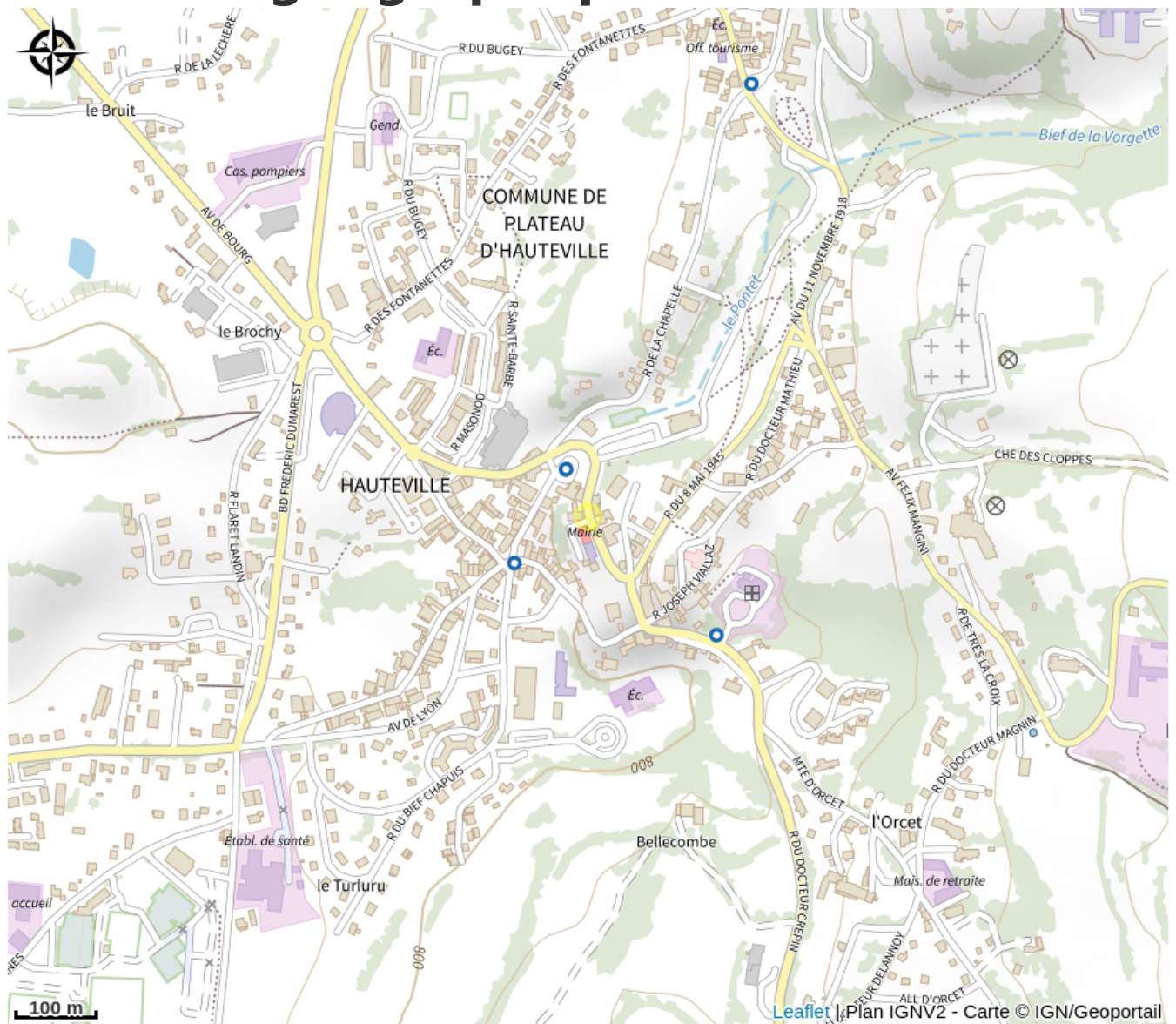
Longtemps réputé pour la qualité de son air, il a abrité une des plus grandes stations sanatoriales de France et est aujourd'hui un centre régional de convalescence et de rééducation fonctionnelle. La commune est reconnue pôle d'excellence pour la rééducation des sportifs de haut niveau.

L'établissement est situé en face du cinéma et de la mairie, à deux pas de la salle des fêtes, du futur office de tourisme et du Casino.

A proximité des domaines de la Praille et de Terre-Ronde, vous pourrez pratiquer selon la saison la randonnée (en raquette ou sans), le ski de fond et de piste, les sorties en chien de traîneaux ou en cani-kart, la via-ferrata « La Guinguette », le VTT...

Idéalement positionné à quelques tours de roues du Col du Grand Colombier, du plateau du Retord, de la combe du Valromey, de la cascade de la Charabotte et de l'observatoire de la Lèbe, vous pourrez programmer de magnifiques sorties.

# Situation géographique



# Toutes les infos pratiques

## Informations pratiques

### Ouverture:

Toute l'année.

### Tarifs:

Chambre double : de 70 à 80 €

Chambre twin : 70 €

Chambre triple : 80 €

Petit déjeuner : 10 € (Buffet continental).

Taxe de séjour non incluse.

### Modes de paiement:

Carte bancaire/crédit, Espèces, Virement

### Services:

Animaux acceptés, Bureau d'accueil, Petit déjeuner, Animaux avec supplément, Accès Internet Wifi, Documentation Touristique, Informations touristiques, Restauration, Accès internet Wifi gratuit

### Accès:

En voiture

Autoroute A40 - sortie Saint Martin du fresne.

Autoroute A42 - sortie Ambérieu en Bugey

En avion

Aéroport Genève Cointrin à 80km

Aéroport Lyon St Exupéry à 80 km

En train

Gare TGV de Bourg en Bresse à 50km

Gare SNCF de Tenay à 13km (navettes de bus) ou Ambérieu en bugéy à 35km

Hôtel situé en centre ville, en face de la mairie d'Hauteville

*Fiche mise à jour par Office de Tourisme du Haut-Bugey le 11/04/2024*

## Contact

305 Rue de la République

Hauteville-Lompnes

01110 Plateau d'Hauteville

Tél. 04 37 86 12 34

[info@lehauteville.com](mailto:info@lehauteville.com)

<https://www.lehauteville.com/>