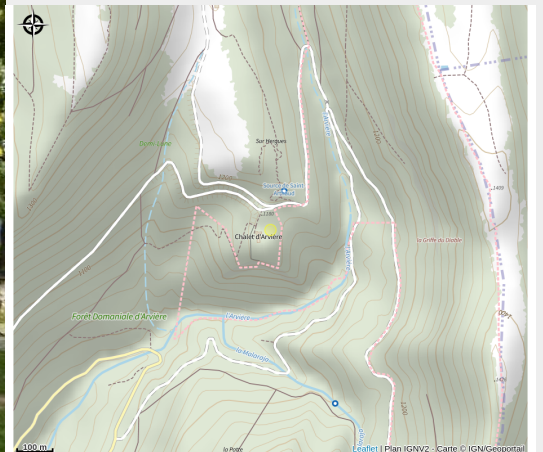


Gîte Chalet d'Arvière

Ain



Crédit : Gîte Chalet d'Arvières (chalet arvières)



Ancienne maison forestière entièrement restaurée en gîte d'étape et de séjour situé à 1250m d'altitude, sur le GR9, les GTJ et sur le site de l'ancienne Chartreuse d'Arvières.

Infos pratiques

Catégorie : Hébergement

: Hébergement collectif

Description

Ressourcez vous dans un écrin de nature au calme, accessible à pied et raquette, et aux véhicules par une voie forestière praticable.

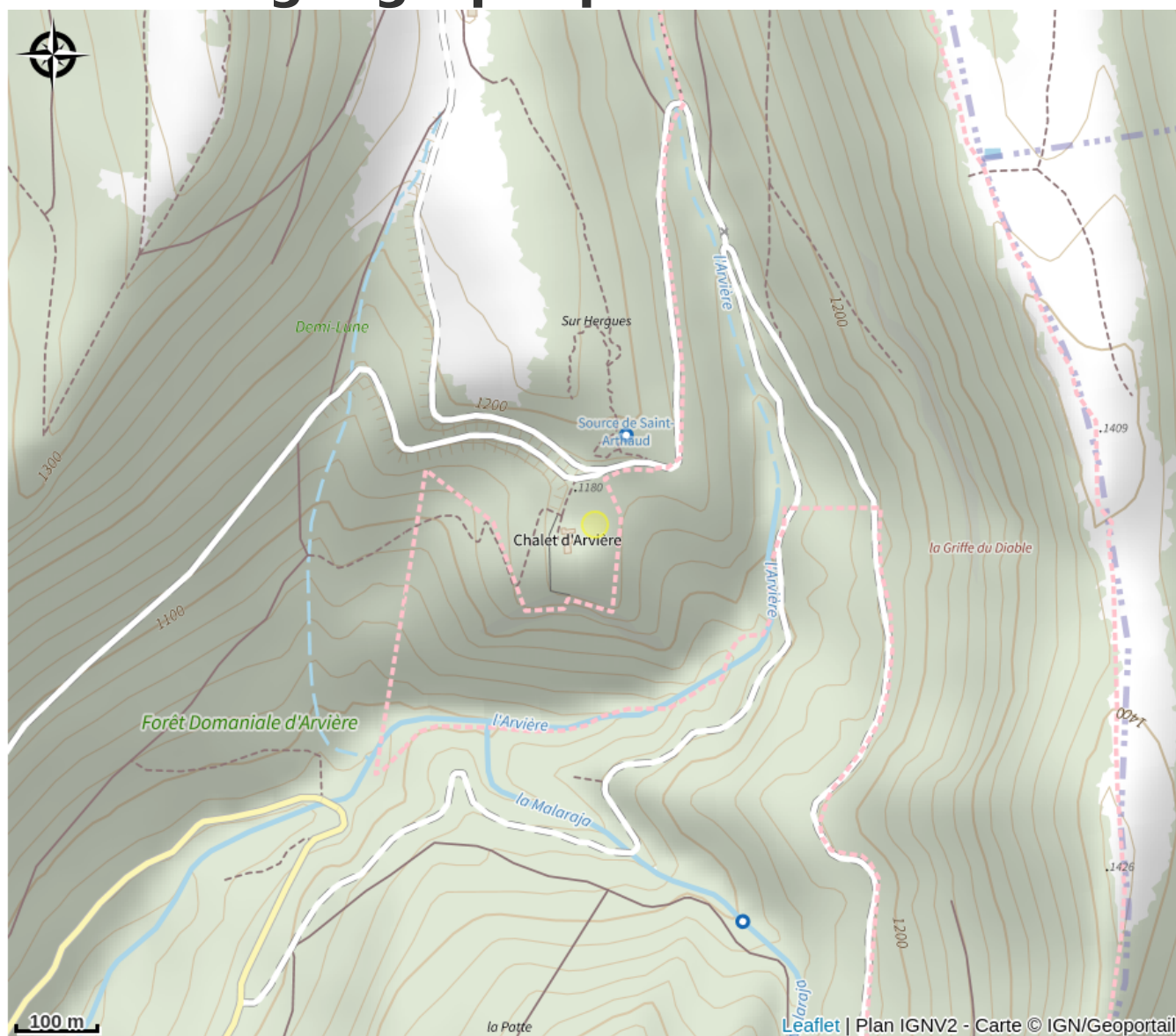
Hébergement pour 14 personnes réparti en 6 chambres. 2 chambres triple, 3 chambres double en lits simple et 1 chambre lit double.

Offre séjour : déconnexion illimitée et stage cuisine aux plantes sauvages en utilisant le four à pain traditionnel !

Repas, demi-pension

Ouvert de mi-mai à mi-octobre, du mardi au dimanche midi, et de mi-décembre à mi-mars du mercredi au dimanche midi.

Situation géographique



Toutes les informations pratiques

Informations pratiques

Ouverture:

Du 03 janvier au 15 mars le mercredi, vendredi et les week-ends de 10h30 à 21h.
Fermé le lundi, mardi et jeudi.

Du 16 mai au 18 octobre le mardi, mercredi, jeudi, vendredi et samedi de 10h à 15h et de 17h à 21h. Le dimanche de 10h à 15h. Fermé le lundi.

Capacité totale:

14

Tarifs:

Nuitée : de 39 à 45 €

Demi-pension (/ pers.) : 88 €

Pension complète (/ pers.) : 128 €.

Taxe de séjour non incluse.

Modes de paiement:

Carte bancaire/crédit, Espèces, Paiement en ligne, Paiement sans contact, Virement

Services:

Animaux acceptés, Pension complète, Petit déjeuner, Demi-pension, Restauration, Ravitaillement à la ferme, Plats à emporter/Plats cuisinés, Documentation pédagogique

Fiche mise à jour par Office de Tourisme Bugey Sud Grand Colombier le
09/03/2026

Contact

Chalet d'Arvières
Route du Grand Colombier
Lochieu
01260 Arvière-en-Valromey
Tél. 06 65 35 79 12
contact@chaletdarviere.com
<https://www.chaletdarviere.com/>