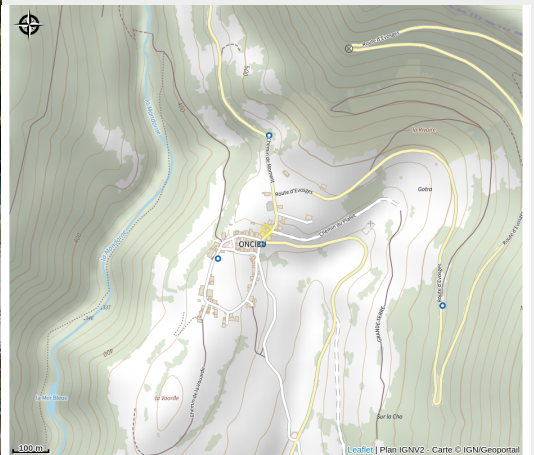


Auberge d'Oncieu

Ain



Crédit photo : Auberge d'Oncieu (K.Tranchina)

Petite auberge traditionnelle au cœur d'un village insolite construit en cercle ! L'adresse pour apprécier une cuisine simple au bon goût du souvenir des repas en famille. On pourra y prendre un verre sur la terrasse ou au coin du feu l'hiver.

Infos pratiques

Categorie : Restaurants

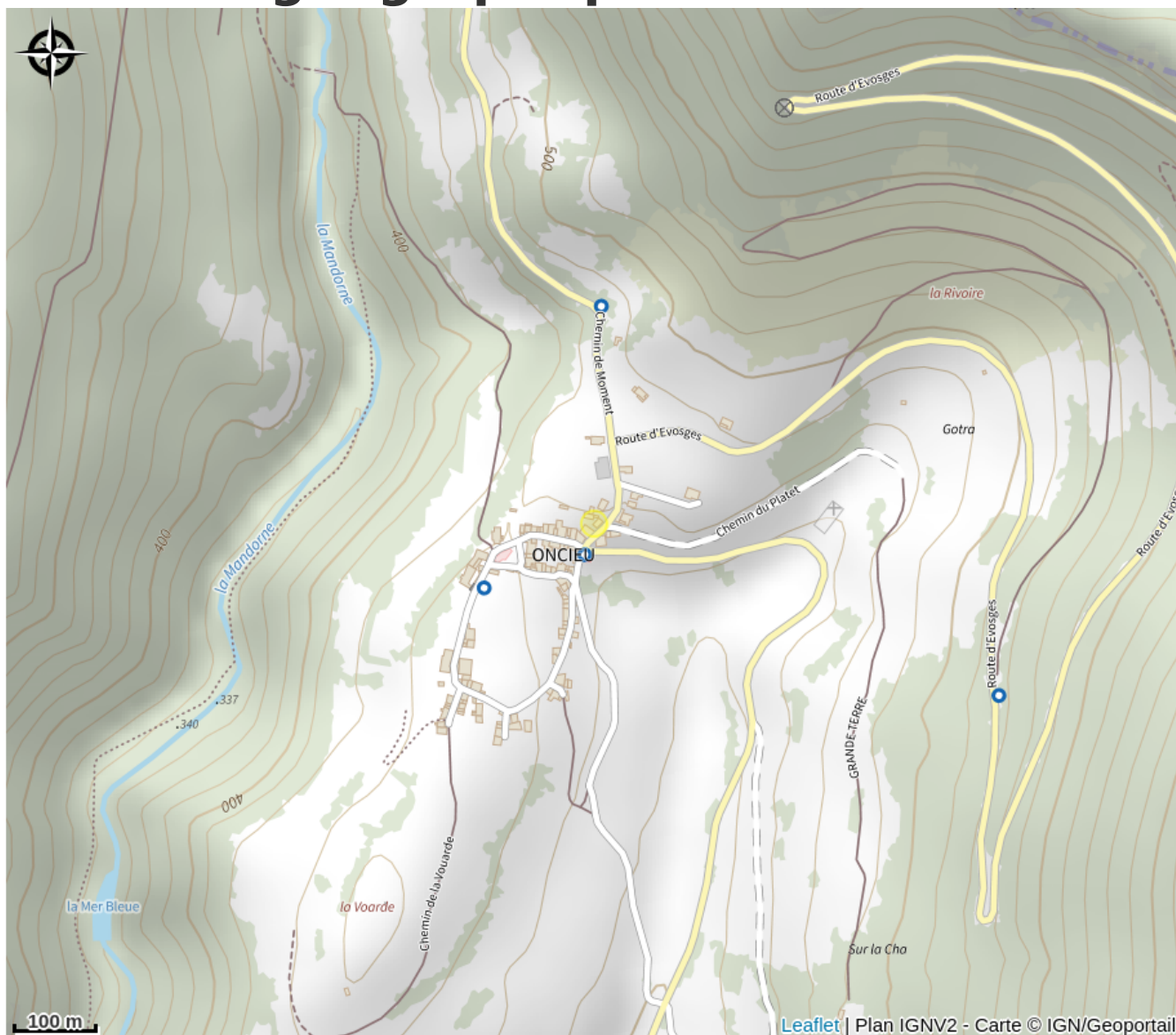
Description

Une cuisine créée par un chef lyonnais, pour un moment convivial en toute quiétude, entouré par les montagnes.

Depuis le village, il est pratique de partir en exploration du Bugey et de découvrir ses nombreuses activités. Pensez à faire un détour par la cascade de la Charabotte à deux pas !

Amis pêcheurs, l'Albarine est à vos pieds. A tous les randonneurs, le point de départ pratique ou de halte agréable sur votre chemin.

Situation géographique



Toutes les infos pratiques

Informations pratiques

Ouverture:

Toute l'année

Ouverture le lundi, mercredi et jeudi de 9h à 16h. Le vendredi et samedi de 9h à 22h. Le dimanche de 9h à 18h.

Tarifs:

A la carte : à partir de 19 €

Menu du jour : 14 €.

Modes de paiement:

Carte bancaire/crédit, Chèque, Espèces

Services:

Hébergement, Restauration, Banquet

Accès:

A côté de l'église Saint-Laurent

Fiche mise à jour par Péruges Bugey Tourisme le 31/05/2024

Contact

le village

01230 Oncieu

Tél. 04 74 35 23 19 / 06 80 82 92 39

grisard.marc@laposte.net