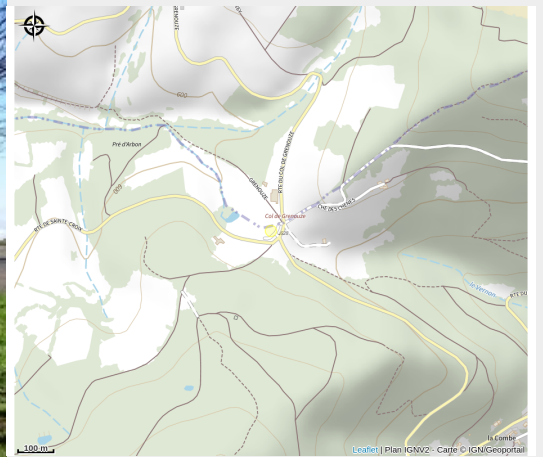


Aire de pique-nique du Col de Grenouze

Loire

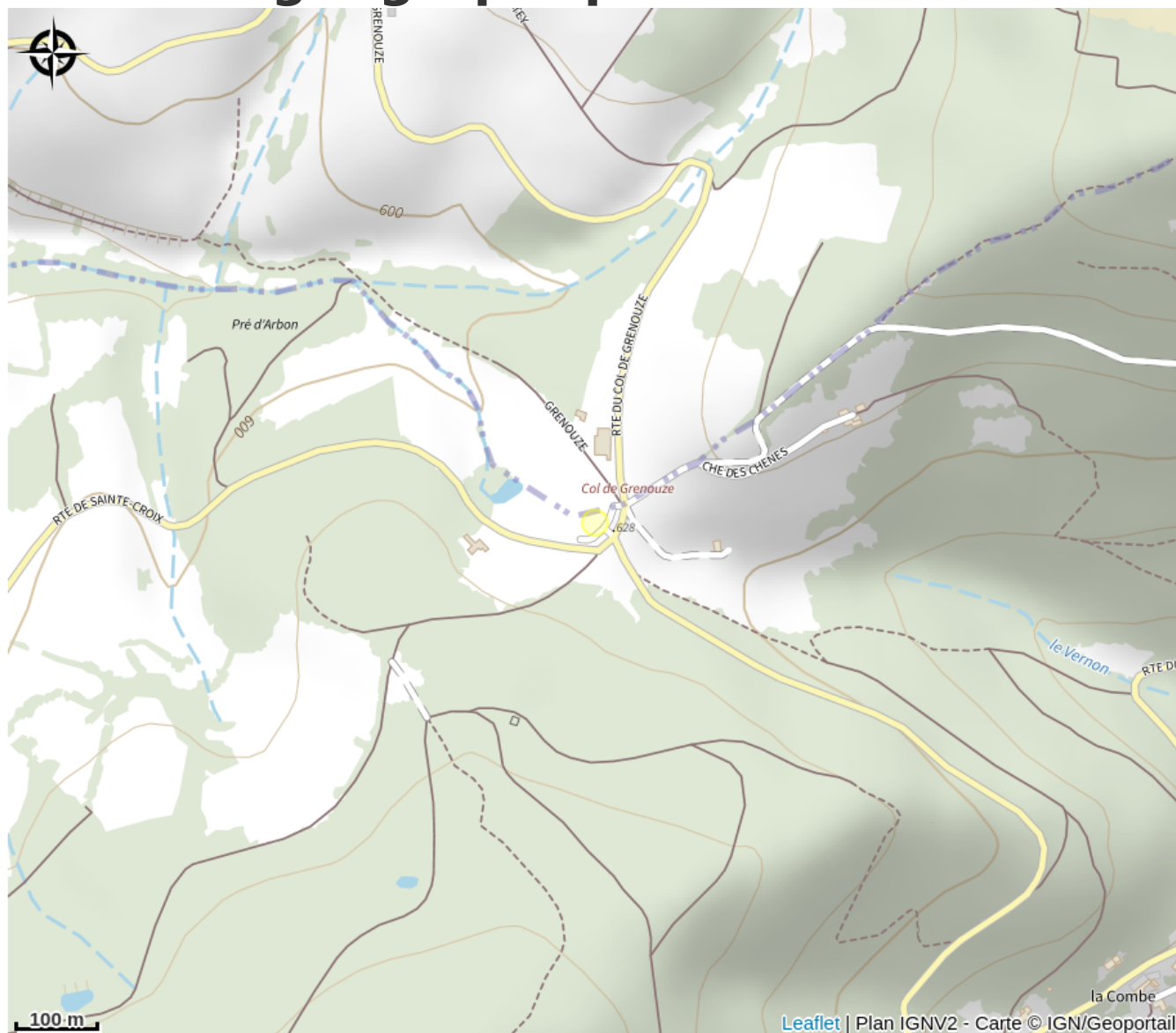


Aire de pique-nique au Col de Grenouze entre le Mont Monnet et le Mont Ministre, 3 tables à disposition, vue sur la vallée du Rhône et la chaîne des Alpes. Auberge à proximité, départ sentiers de randonnées.

Infos pratiques

Categorie : Autres sites recommandés

Situation géographique



Toutes les infos pratiques

Informations pratiques

Ouverture:

Toute l'année.

Tarifs:

Accès libre.

Fiche mise à jour par Office de Tourisme du Pilat le 05/08/2022

Contact

Le Col de Grenouze
42410 La Chapelle-Villars