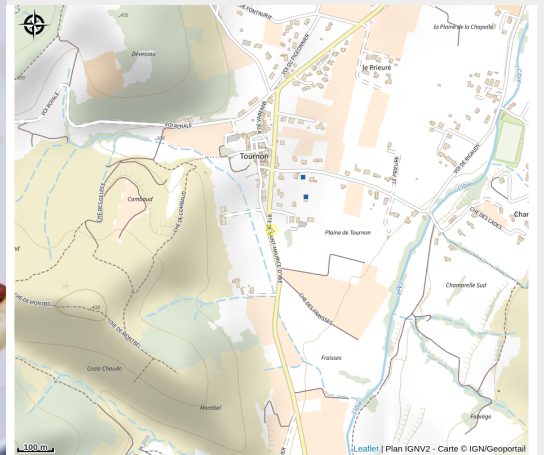


La Table de Léa

Ardèche



Crédit : Restaurant La Table de Léa à Villeneuve de Berg (La Table de Léa)



Cuisine gastronomique. Mise en avant des produits de qualité. Touche féminine dans l'assiette. Menus élaborés en fonction des saisons. Table élégante offrant les plaisirs d'une cuisine au goût du jour et d'une belle sélection de vins. Guide Hubert.

Infos pratiques

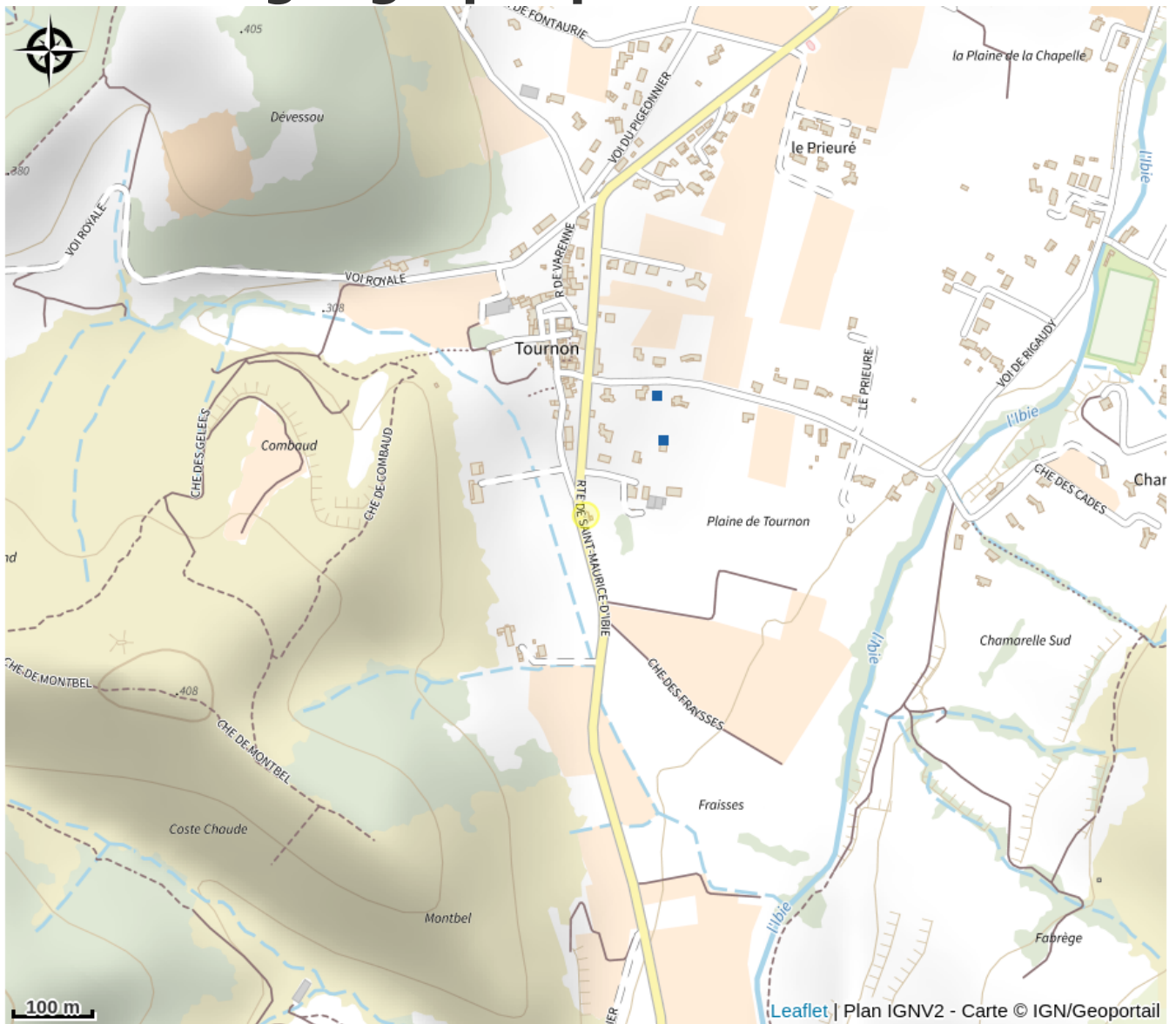
Catégorie : Restaurants

Description

A deux pas de la Vallée de l'Ibie et de Vallon Pont d'Arc, la Table de Léa vous accueille dans un cadre élégant et reposant, terrasse sous les marronniers, parc arboré et jeux d'enfants.

Le chef Séverine Croze Beydon vous propose une cuisine moderne et créative.

Situation géographique



Toutes les informations pratiques

Informations pratiques

Ouverture:

Basse saison (du 1er décembre au 15 mars) :
Ouvert du jeudi soir au dimanche soir.

Haute saison (du 16 mars au 14 octobre) :
Ouverten soirée uniquement les lundis, mardis et jeudis
+ du vendredi midi au dimanche soir.

Tarifs:

Menu adulte : de 40 à 90 €
Menu enfant (-12 ans) : de 15 à 14 €
NB: Le menu gourmet à 90€ est servi uniquement sur commande.

Modes de paiement:

Carte bancaire/crédit, Chèque, Espèces

Services:

Restauration, Banquet, Restauration enfants

Accès:

Route de la Vallée de l'Ibie, quartier le Petit Tournon.

Fiche mise à jour par Office de Tourisme Berg et Coiron le 07/11/2025

Contact

823, route de St Maurice d'Ibie
07170 Villeneuve-de-Berg
Tél. 04 75 94 70 36
latabledelea@orange.fr
<http://www.restaurant-table-lea.fr>