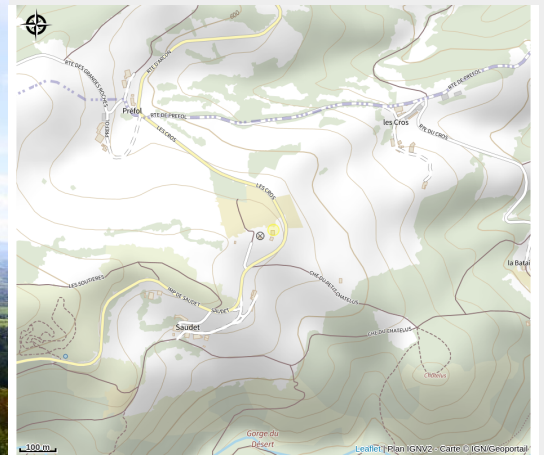


# Belvédère de Saint-Alban-les-Eaux

Loire



Crédit : Vue du Belvédère (Roannais Tourisme)

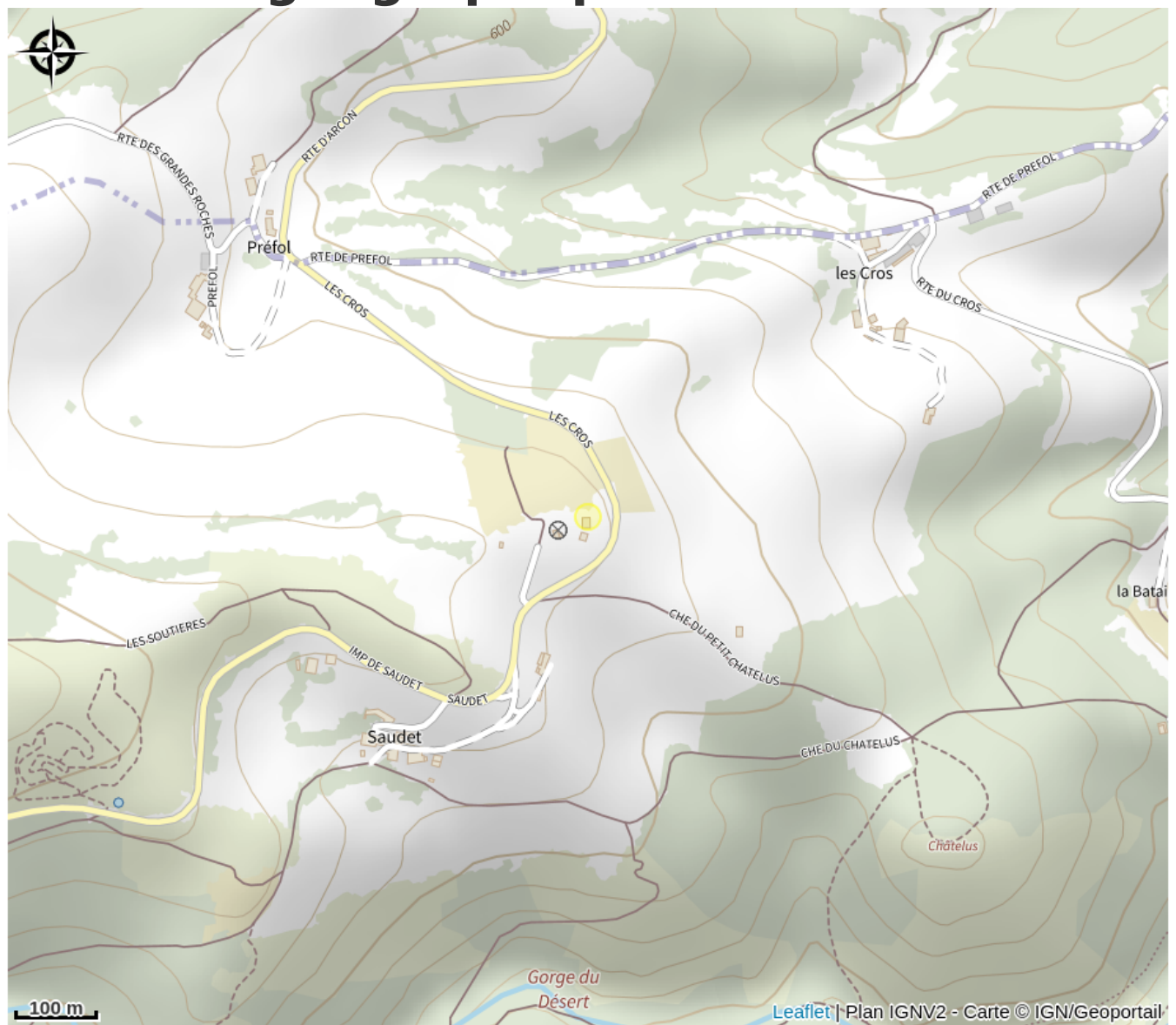


Culminant à 645 mètres, le site est doté d'une table d'orientation et offre une vue imprenable sur le Roannais. Un site à découvrir à une vingtaine de kilomètres seulement de Roanne.

## Infos pratiques

Catégorie : Autres sites recommandés

# Situation géographique



# Toutes les informations pratiques

## Informations pratiques

### Ouverture:

Toute l'année.

### Tarifs:

Accès libre.

### Services:

Animaux acceptés

Fiche mise à jour par Roannais Tourisme le 04/11/2023

## Contact

Impasse du belvédère  
42370 Saint-Alban-les-Eaux  
Tél. 04 77 65 84 54  
[accueil@santalbanleseaux.fr](mailto:accueil@santalbanleseaux.fr)