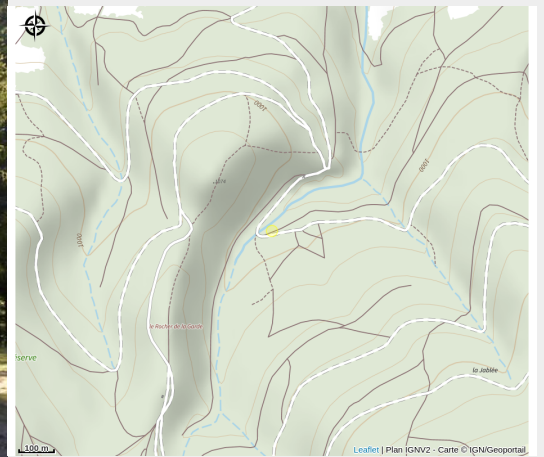


# Aire de pique-nique de l'abri d'Aiguebelle

Loire

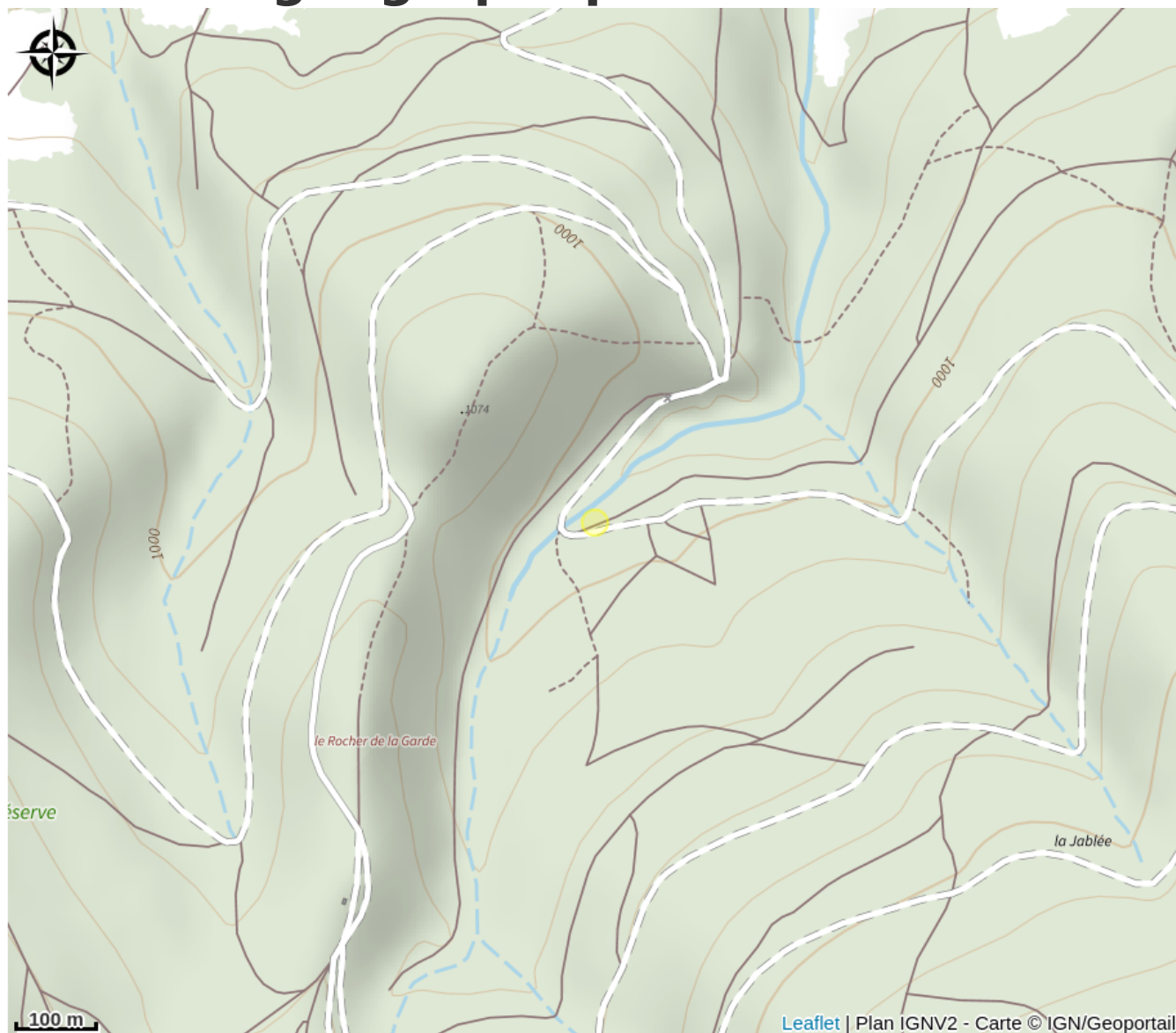


*Accessible uniquement à pied, l'abri d'Aiguebelle permet une jolie pause dans la forêt de Taillard. Panneaux d'interprétations sur l'histoire de la forêt, site d'escalade à proximité, un lieu unique à découvrir !*

## Infos pratiques

Categorie : Autres sites recommandés

# Situation géographique



# Toutes les infos pratiques

## Informations pratiques

### Ouverture:

Toute l'année.

### Tarifs:

Accès libre.

*Fiche mise à jour par Office de Tourisme du Pilat le 05/08/2022*

## Contact

forêt de Taillard  
42220 Saint-Sauveur-en-Rue