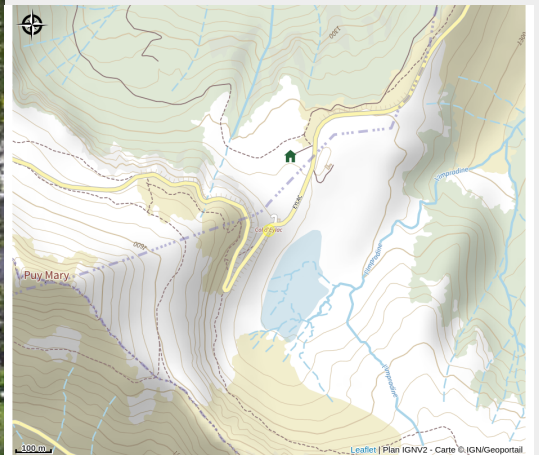


Auberge des marmottes

Cantal



Crédit photo : Buron du Puy Mary (Buron du Puy Mary)

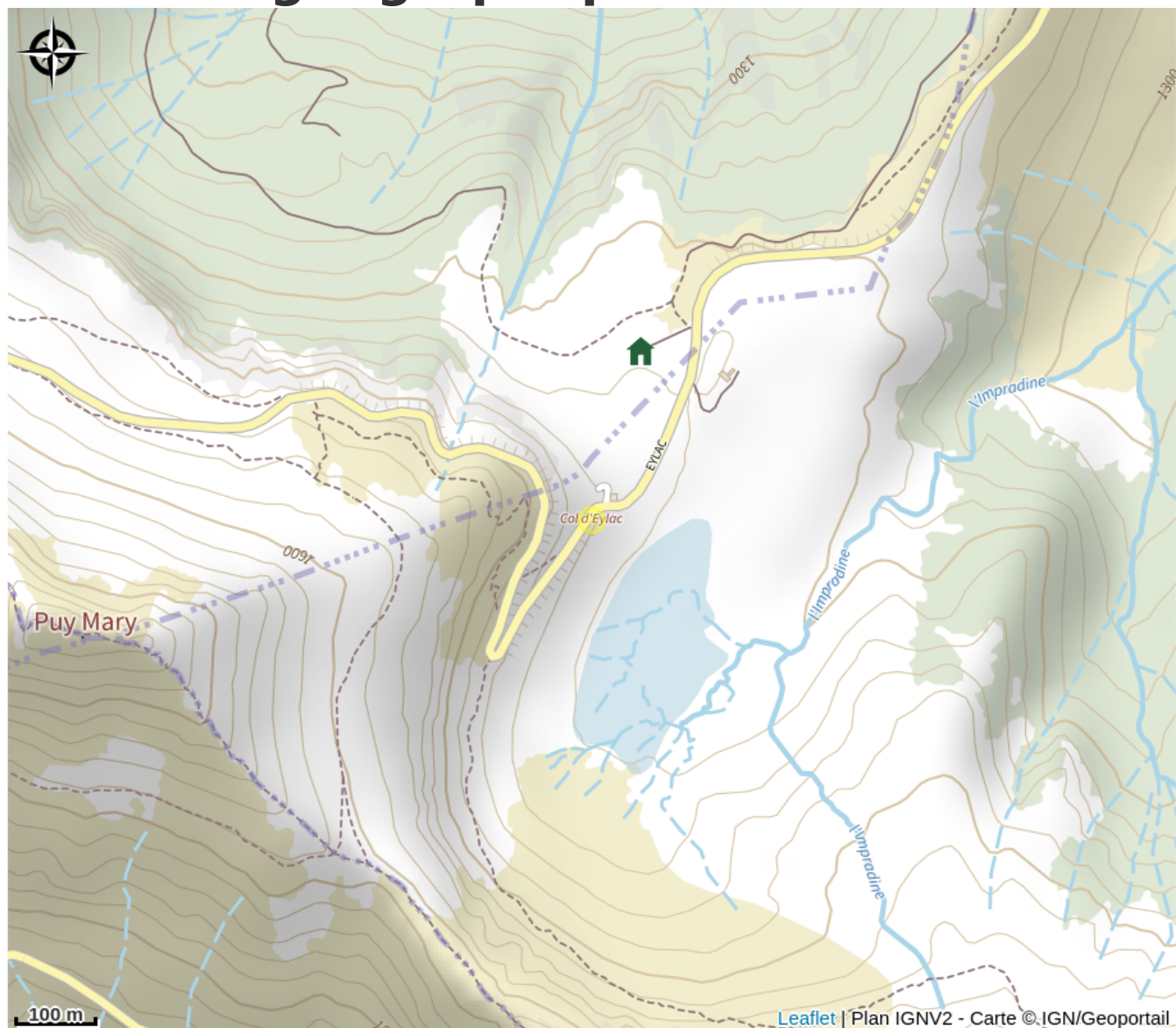


Restauration traditionnelle : assiettes du terroir (produits de nos artisans et paysans), pâtisseries faites maison. Boissons.

Infos pratiques

Categorie : Restaurants

Situation géographique



Toutes les infos pratiques

Informations pratiques

Ouverture:

Du 01/05 au 30/09/2024, tous les jours.

Hors vacances scolaires : sur réservation le soir. Du lundi au jeudi : 9h à 18h en semaine. Du vendredi au dimanche de 9h à 23h.

Pendant les vacances scolaires : du lundi au dimanche 7/j/7 de 9h à 23h.

Tarifs:

A la carte : de 10 à 25 € (tarif enfant pour les moins de 12 ans.)

Menu adulte : 25 €

Menu enfant (12 ans) : 10 €.

Tarif groupe à partir de 10 personnes.

Modes de paiement:

Carte bancaire/crédit, Chèque, Chèque-Vacances Classic, Espèces

Services:

Animaux acceptés

Fiche mise à jour par Hautes Terres Tourisme le 08/04/2024

Contact

Col d'Eylac

15300 Lavigerie

Tél. 06 81 45 73 80

t.malbec15400@gmail.com