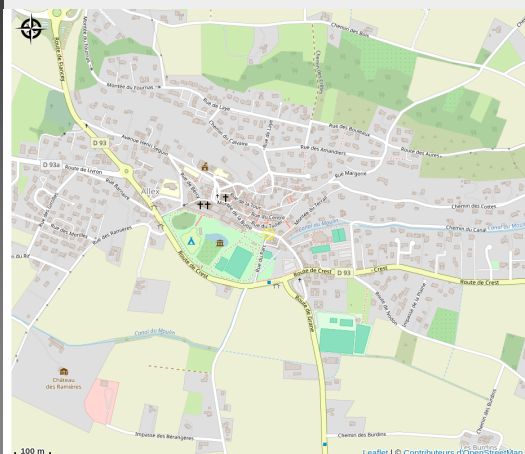


Musée Spiritain des Arts Africains

Drôme



Crédit : Musée Spiritain des Arts Africains (Musée Spiritain des Arts Africains)



Dans le village d'Alex, l'exceptionnelle collection d'art africain du MUSAA témoigne des traditions et croyances des populations d'Afrique équatoriale d'autrefois. Visites guidées, jeu d'énigmes ou conte pour enfants accompagnent la découverte...

Infos pratiques

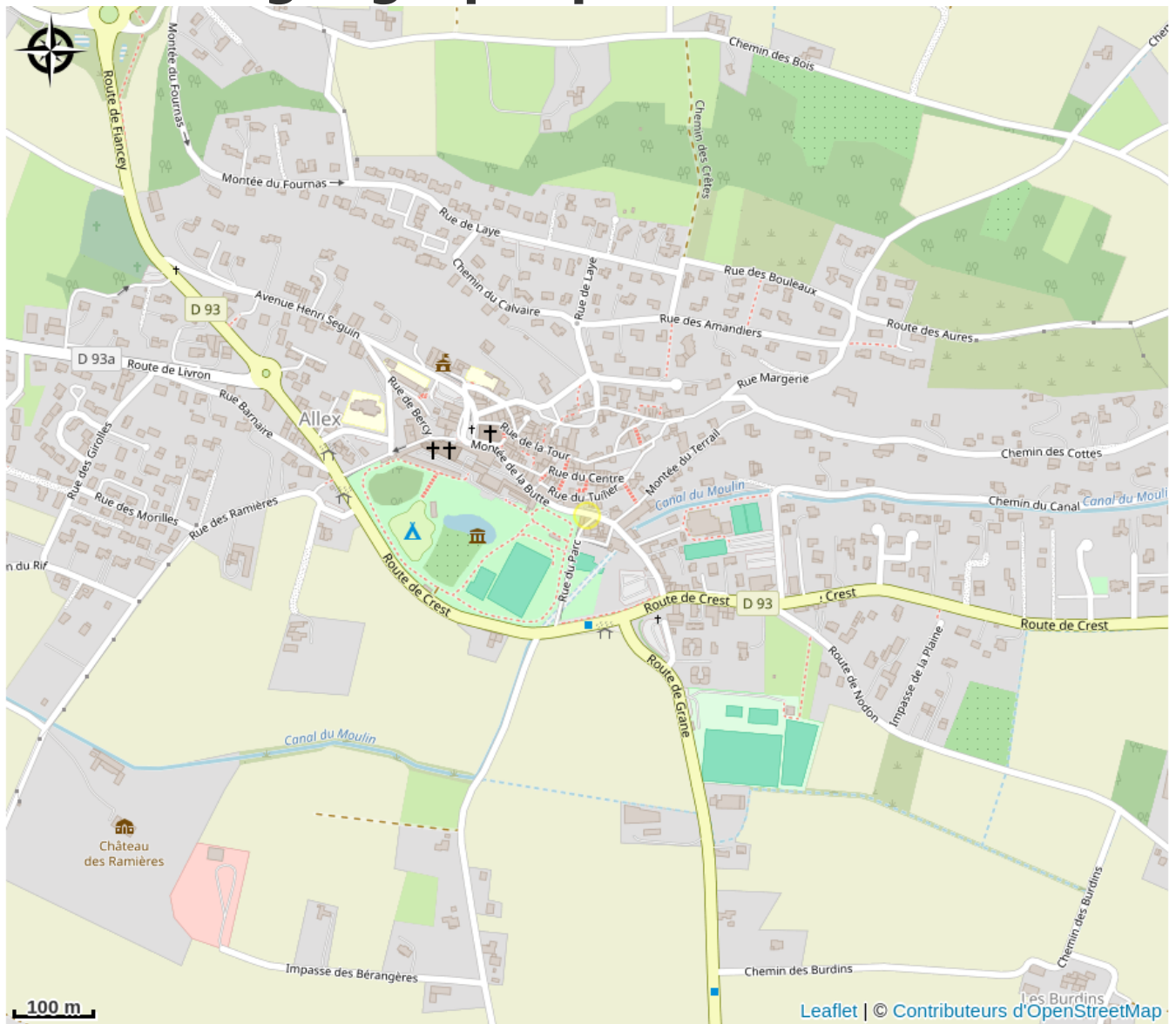
Catégorie : Patrimoine

: Culturel

Description

Conçu sous la forme d'un sobre plateau d'exposition de 200 mètres carrés, rythmé par des îlots/ vitrines se déployant graduellement dans l'espace et dans lesquels viennent se loger les œuvres, le musée invite à la contemplation d'œuvres anciennes, rares et inspirées. Il se veut avant tout espace de dialogue, ouvert au monde contemporain et à ses questionnements, dans une perspective d'enrichissement mutuel, conformément aux valeurs de respect des cultures et de la solidarité entre les peuples que la Congrégation du Saint Esprit veut promouvoir.

Situation géographique



Toutes les informations pratiques

Informations pratiques

Ouverture:

D'octobre à juin de 14h30 à 17h30. Juillet, août et septembre : le vendredi et les week-ends de 16h à 19h. Ouverture à la demande en dehors des jours et heures d'ouverture

Tarifs:

Participation libre. L'entrée du musée est gratuite, mais nous sollicitons une contribution libre et consciente pour les frais d'animation et de fonctionnement.

Modes de paiement:

Carte bancaire/crédit, Chèque, Espèces, Paiement en ligne, Paiement sans contact

Services:

Visites pédagogiques, Location de salles, Visite à thème, Documentation Touristique, Visites guidées

Fiche mise à jour par Office de Tourisme de la Vallée de la Drôme le 02/02/2026

Contact

4, Montée de la Butte

26400 Allex

Tél. 04 75 62 72 00

museespiritain@gmail.com

<https://www.museespiritain-artsafricains.fr/>