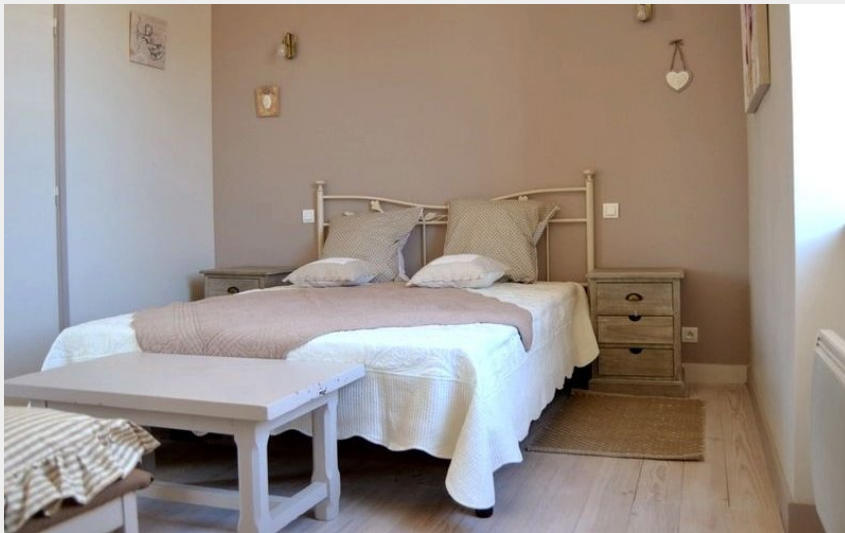
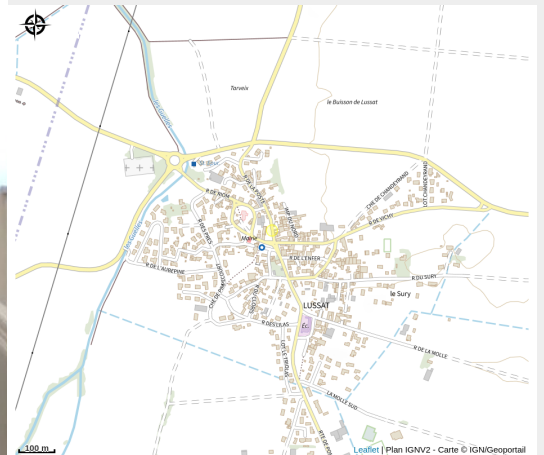


Chambres d'hôtes La Maissonnette

Puy-de-Dôme



Crédit photo : La Maissonnette - Chambre Glycine (La Maissonnette)



"La Maissonnette" est une chambre d'hôte située dans le village de Lussat au cœur de l'Auvergne. Vous serez accueillis dans une ancienne demeure de bourg en pierre de Volvic.

Infos pratiques

Categorie : Hébergement

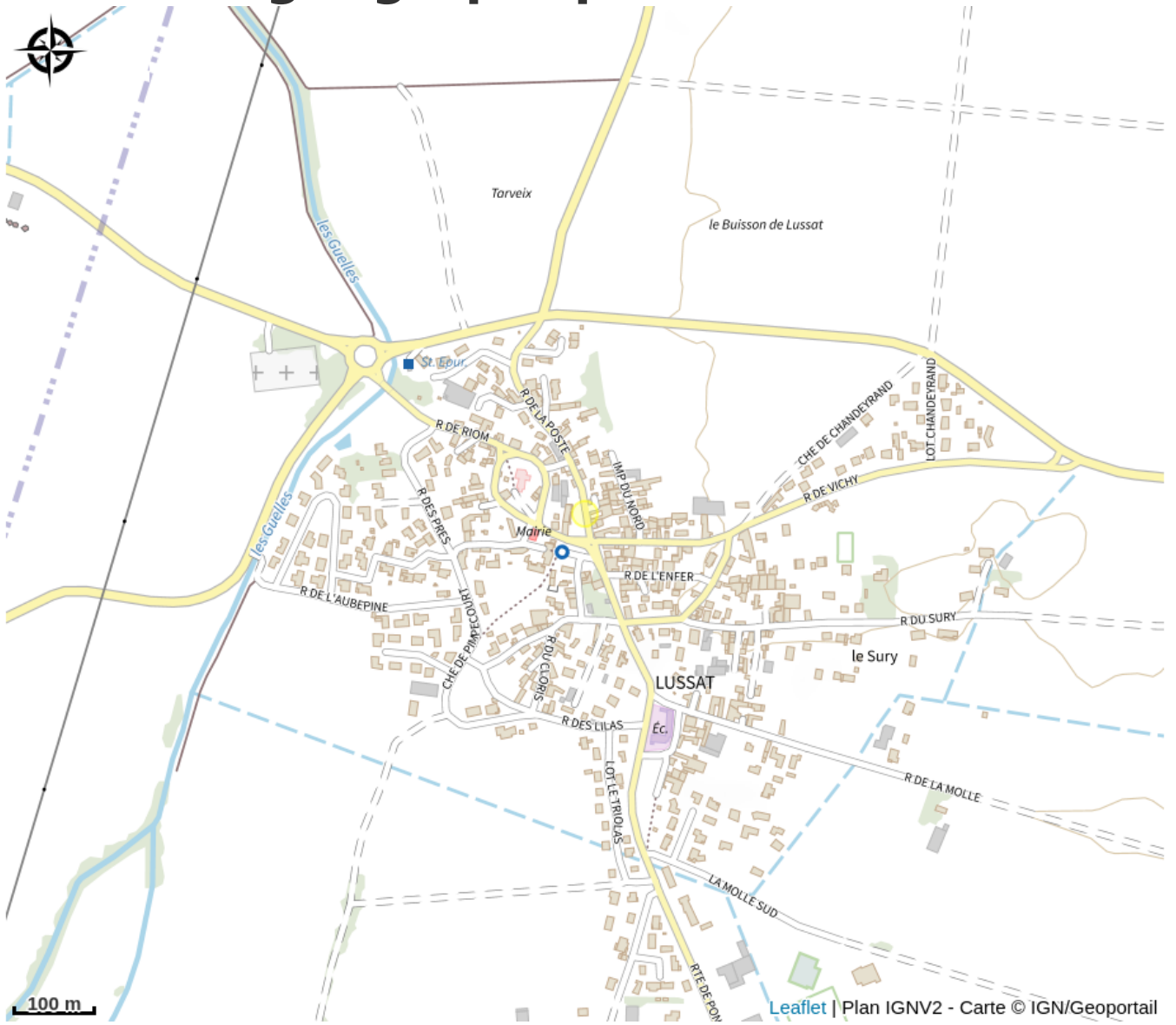
: Hébergement locatif

Description

Les 3 chambres (dont une suite familiale) décorées avec goût, disposent d'un lit de 160, d'une salle d'eau attenante, et de toilettes privatives, d'un téléviseur, d'une connexion WIFI, elles sont non fumeur.

Selon vos souhaits, vos hôtes sauront vous guider pour vos visites, excursions et vous conseiller de bonnes tables.

Situation géographique



Toutes les infos pratiques

Informations pratiques

Tarifs:

Petit déjeuner offert.

Fiche mise à jour par Office de Tourisme Terra Volcana, les Pays de Volvic le 15/01/2024

Contact

3 rue de la poste

63360 Lussat

Tél. 04 73 83 05 57 / 06 79 76 34 16

dominique.floret875@orange.fr

<http://www.la-maisonnette.fr>