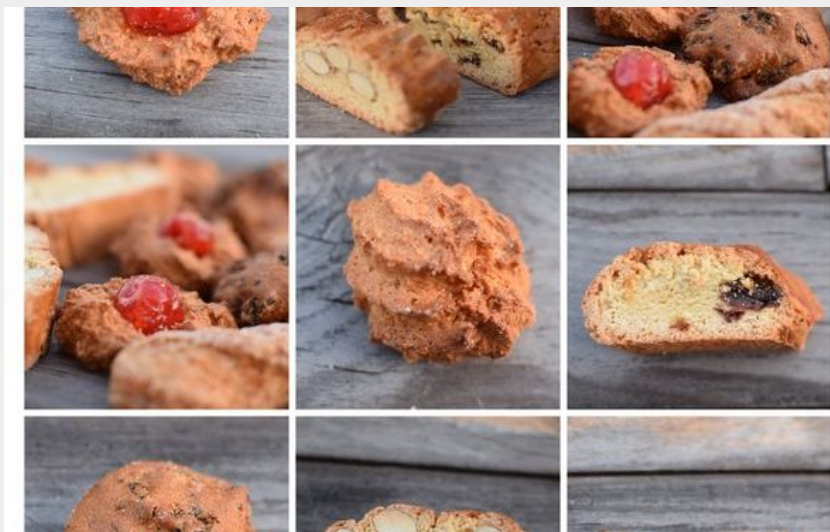
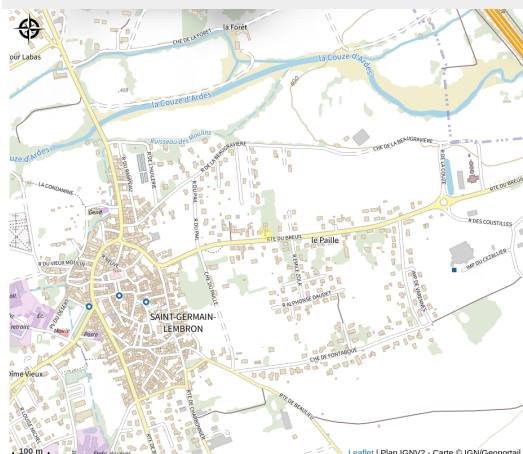


Biscuits Landon d'Auvergne

Puy-de-Dôme



Crédit : biscuiterie landon à saint-germain (@g-douard)



Situé à Saint-Germain-Lembron sur l'A75, sortie n°17, venez découvrir l'authenticité de la biscuiterie Landon. Vous y trouverez des biscuits sucrés fabriqués artisanalement par la même famille depuis 3 générations.

Infos pratiques

Catégorie : Producteurs

Description

Jean-Pierre Landon seront heureux de vous faire déguster leurs spécialités : les "sacristains", ainsi que les 10 autres sortes de biscuits qui remplissent leur boutique. Ils vous proposent un conditionnement au détail en vrac ou bien en emballage sachet cadeau pour offrir. Possibilité de réaliser votre assortiment en fonction de vos goûts.

Situation géographique



Toutes les informations pratiques

Informations pratiques

Ouverture:

Toute l'année le mardi, mercredi, jeudi, vendredi et samedi de 10h à 12h et de 15h à 19h.

Modes de paiement:

Chèque, Espèces

Services:

Boutique, Vente sur les marchés, Vente en vrac

Accès:

Sortie N°17 de l'A75, prendre à droite direction St Germain-Lembron, le magasin est à 500m à droite après la sortie d'autoroute.

Fiche mise à jour par Auvergne Pays d'Issoire le 22/08/2025

Contact

23 route du Breuil
63340 Saint-Germain-Lembron
Tél. 04 73 96 41 53 / 06 85 10 71 04
biscuiterie.landon@gmail.com