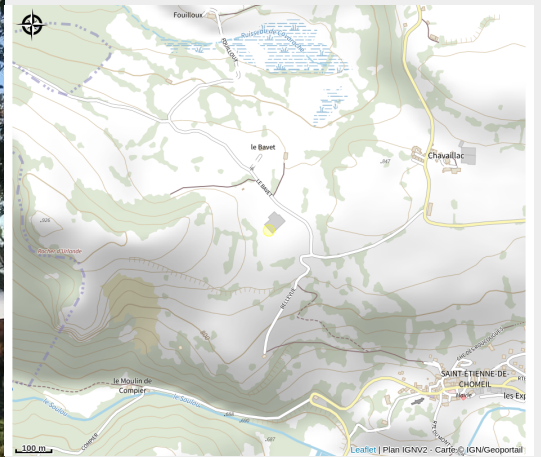


GAEC Les Fleurs Bio

Cantal



Ferme en agriculture biologique. 40 vaches laitières de race Abondance, engraissement de porcs.

Infos pratiques

Categorie : Producteurs

Description

Transformation au lait cru entier: AOP Salers, tome fraîche, lait cru, crème, beurre doux et 1/2 sel, gaperons, cantalberts et tome douce. Viande bovine, de porc et de veau (suivant calendrier), charcuteries sèches, conserves. Ouverture pendant les vacances scolaires d'été: les mercredis et vendredis: visite à 17h sans réservation et vente de 17h à 18h30.

Ouverture le reste du temps: les vendredis de 17h à 18h30: vente et dégustation.

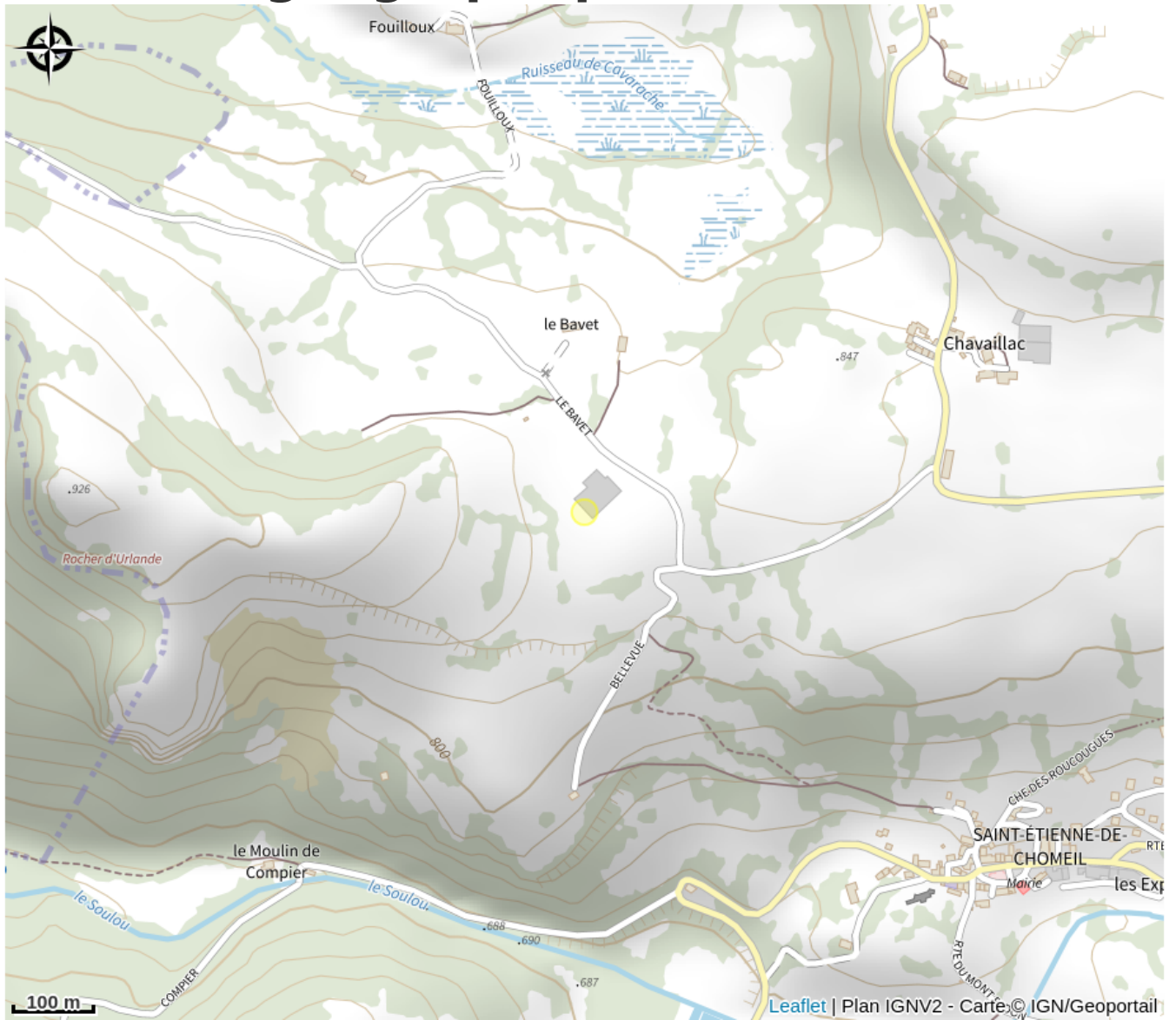
A tout autre moment: nous contacter.

Groupe nous contacter.

Visite de la ferme, veaux, vaches, cochons, fromagerie et cave d'affinage.

Dégustation : Fromages en cave d'affinage sous réserve pour 2024.

Situation géographique



Toutes les infos pratiques

Informations pratiques

Ouverture:

Toute l'année, tous les jours.
Consulter le site internet.

Tarifs:

Pour les particuliers la visite est gratuite, pour les groupes merci de nous consulter.

Modes de paiement:

Chèque, Espèces

Services:

Vente à la propriété, Accès autocar, Visite à thème, Visites gratuites, Visites guidées

Fiche mise à jour par Office de tourisme Destination Haut Cantal le 11/07/2024

Contact

1 Le Bavet
15400 Saint-Étienne-de-Chomeil
Tél. 06 66 23 05 53
contact@lesfleursbio.com
<http://www.lesfleursbio.com>